



Volvo Construction Equipment

L180H HIGH-LIFT

Volvo Radlader 34,9-38,0 t 334 hp



GRÖßERE REICHWEITE MEHR HEBEN

Der neue L180H High-Lift der H-Serie kann das gleiche bemerkenswerte Design wie die ehemalige G-Serie aufweisen, jedoch wurde diese Maschine mit der neuesten innovativen Technologie aktualisiert, um eine höhere Produktivität und bessere Kraftstoffeffizienz zu erreichen. Mit der einzigartigen Volvo High-Lift-Fähigkeit, der L180H High-Lift werden die Grenzen des gewöhnlichen Radladers durchbrochen

Ein seit 1974 bewährtes Konzept

Volvo präsentierte 1974 als erster Hersteller der Branche einen High-Lift-Radlader. Basierend auf jahrelanger Erfahrung wurde der neue Volvo L180H High-Lift speziell vom Rahmen bis zum Greifer, für den Holzumschlag entwickelt.



60% mehr Platz

Optimieren Sie den Platz in Ihrem Holzlager und sparen Sie bis zu 60% Platz, dank des Light-Lift Armsystems des L180H High-Lift. Bietet hervorragende Stabilität und lange Reichweite (3 Meter), um Stämme bis zu 6,5 Meter hoch zu stapeln.

Palette von Greifern

Um Ihnen zu helfen, jedes Holzstück auf dem Stapel zu erreichen, Der Volvo Greifer mit Rotatoreinheit bietet eine 360° Drehung und verfügt über integrierte Stoßdämpfer und Kippfunktion. Weitere Informationen zu unserem kompletten Volvo Zubehörprogramm erhalten Sie bei Ihrem Händler.

Vorteile in der Basis

Die robuste Radladerbasis, die auf Produktivität ausgelegt ist, bietet Stabilität bei Fahrten in schwierigem Gelände bei hohen Geschwindigkeiten.

Durch die Auslegerdämpfung werden die Stöße besser absorbiert und das Pellen reduziert.

Schaffen Sie Platz für mehr Bestand

Lagern Sie mehr Holz und schieben Sie Holzstämme mit dem optionalen Stammschieber weiter auf den Stapel. Erhöhen Sie die Stapelhöhe um bis zu 30% (1,5 m). Der Stammschieber ist ein effizientes Werkzeug für die Holzbearbeitung. Der Stammschieber wird für besseren Komfort und mehr Sicherheit von zwei Drucktastern vorn an den hydraulischen Steuerhebeln betätigt.



Produktivität in schwindelnden Höhen

Der neue L180H High-Lift kombiniert die neueste Volvo Technologie mit Leistung und verbesserten Funktionen. Dies führt zu einer bis zu 5% besseren Kraftstoffeffizienz und einer um 5% höheren Produktivität als bei der G-Serie.

Bis zu 5% mehr Kraftstoffeffizienz

Machen Sie mehr mit weniger Kraftstoff, der aktualisierte Motor der H-Serie bietet bis zu 5% mehr Kraftstoffeffizienz als die G-Serie. Der leistungsstarke OptiShift Motor der nächsten Generation, wird durch die optimierten Anbaugeräte und die neue P-Trockenbremse, wodurch die Schleppverluste eliminiert werden, weiter verstärkt.



Steigern Sie Ihre Produktivität um bis zu 5%

Für eine perfekte Stabilität und hohe Effizienz wurde der L180H High-Lift mit einem neuen Getriebe ausgestattet, das harmonisch mit dem Motor und den Achsen zusammenarbeitet. Der neue Drehmomentwandler liefert eine höheres Drehmoment, was zu einer besseren Leistung bei niedrigen Geschwindigkeiten führt. Für schnellere Beschleunigung und reibungslosen Betrieb wurden die Getriebeübersetzung optimiert.

ECO-Pedal

Vermindern Sie den Verschleiß der Maschine und erhöhen Sie die Kraftstoffeffizienz mit dem ECO-Pedal. Das einzigartige Volvo ECO-Pedal verbessert den wirtschaftlichen Betrieb, indem es eine mechanische Rückstoßkraft als Reaktion auf eine übermäßige Verwendung des Beschleunigers ausübt.



Reverse By Braking (RBB Bremsanlage)

Verlängern Sie die Lebensdauer Ihrer Motorkomponenten und erhöhen Sie den Bedienerkomfort mit RBB (Reverse By Braking) - mit Volvo Patent. Die Funktion bremst die Maschine ab, sobald der Fahrer einen Fahrtrichtungswechsel vornimmt, indem sie automatisch die Motordrehzahl verringert und die Betriebsbremse betätigt um eine Entlastung des Antriebsstrangs zu erreichen.



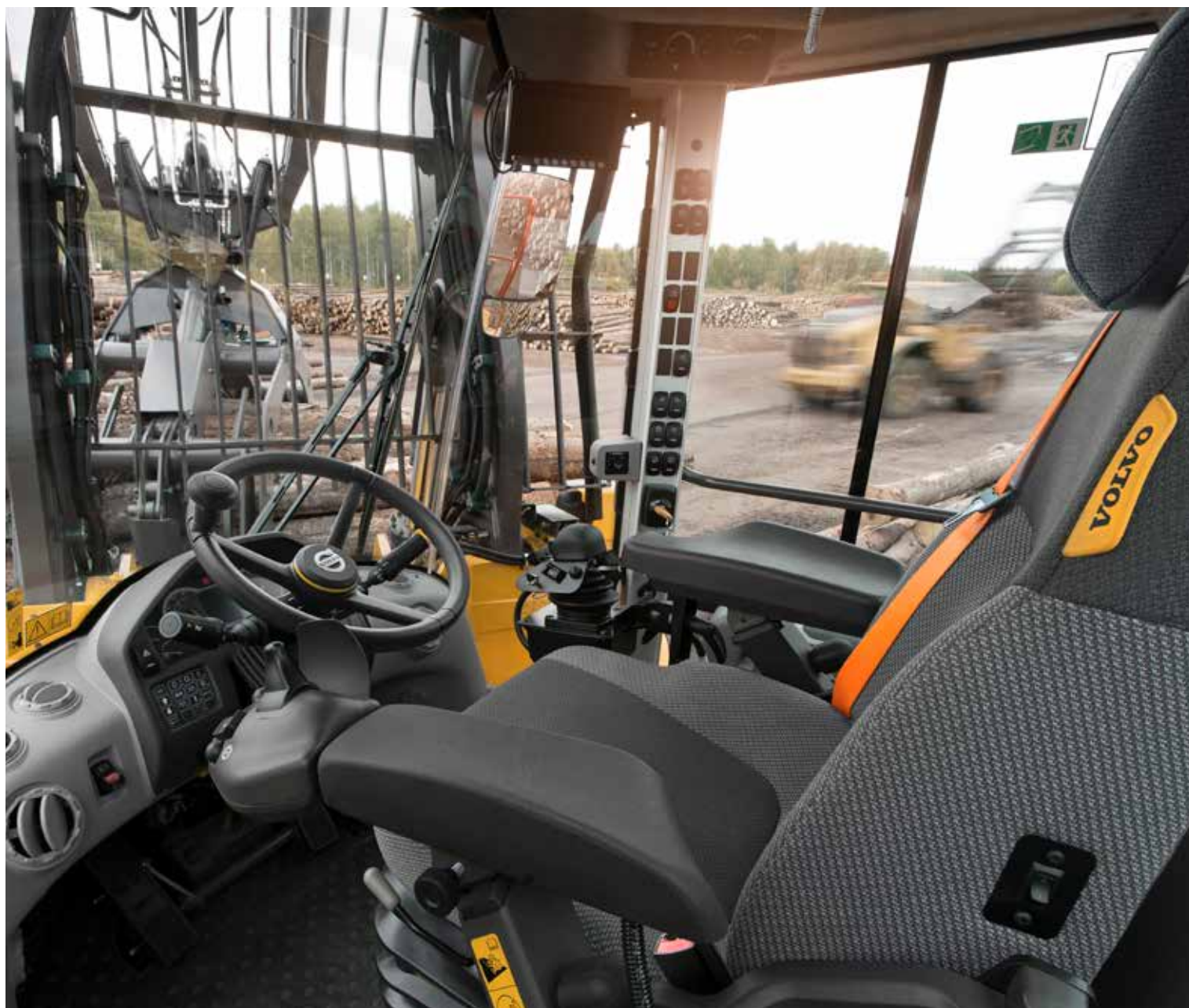


NEUE OPTISHIFT GENERATION

Um die Zykluszeiten zu verkürzen und die Kraftstoffverbrauch zu senken, wird die Wandlerüberbrückung Ihrer Maschine an die neue OptiShift-Generation angepasst. Die verbesserte Technologie integriert die RBB-Funktion (Reverse By Braking) – und den neuen Drehmomentenwandler mit Wandlerüberbrückung, wodurch ein direkter Antrieb zwischen Motor und Getriebe geschaffen wird.



*Ich biete Dienstleistungen für die Sortieranlage an und realisiere die Entnahme von sortiertem Holz aus den Boxen. Der Volvo-Radlader ist eine ausgezeichnete, einfach zu bedienende und praktische Maschine. Steuerung und Hydraulik, alles hervorragend.
Vladimir Golubev, Radlader Fahrer, Malinovskiy Sawmill, Westsibirien (Russland)*



ERSTE WAHL DER FAHRER

Die beste Kabine auf dem Markt, die Volvo-Kabine, die sich mit dem neuen verstellbaren Sitz ausstatten lässt, bietet einen äußerst komfortablen Arbeitsplatz. Steigen Sie sicher und mühelos in die Kabine und öffnen Sie die Tür ganz einfach, dank des optionalen Fernbedienungsöffners.

Für den Fahrer konzipiert

Der gemeinsam mit dem Kunden und für den Kunden entwickelte L180H High-Lift, punktet mit einer Reihe von Merkmalen und Funktionen, um Ihnen die Arbeit mit der Maschine, einschließlich der Comfort Drive Steuerung, zu erleichtern. Zur Erhöhung der Produktivität lässt sich die Volvo-Kabine nach Ihren Vorlieben konfigurieren.

Übersicht

Zur besseren Übersicht verfügt der High-Lift über neue Rückspiegel und ist mit einer Rückfahrkamera ausgestattet. Das optionale Radar Erkennungssystem, funktioniert mit der Kamera, um den Bediener von unsichtbaren kommenden Objekten optisch und akustisch zu warnen. An der Maschine sind orangefarbene Handläufe und Stufen angebracht, die für Bediener und Wartungspersonal besonders sichtbar sind.



Angenehm produktiv

Sorgen Sie für eine präzise Steuerung der Hydraulik mit dem speziell entwickelten Multifunktionshebel. Die Komfort-Fahr-Steuerung bietet die Möglichkeit, die Maschine mit einem kleinen Hebel zu steuern, um eine bessere Steuerbarkeit und verbesserte Zykluszeiten, zu erreichen.



Bedienerschulung

Steigern Sie die Produktivität und reduzieren Sie den Kraftstoffverbrauch, indem Sie lernen, wie Sie Ihren Radlader auf die effizienteste Weise bedienen können. Volvo bietet Bedienerschulungen an, welche die besten Praktiken in der Branche umfassen.



bei Anfrage

Der auf Langlebigkeit getrimmte L180H High-Lift bietet ausreichend Stärke auch für anspruchsvolle Arbeiten. Durch einfachen Servicezugang und proaktive Unterstützung durch Ihren Händler sowie flexible Wartungs- und Reparaturpläne garantieren Sie eine lange Lebensdauer Ihrer Maschine.

Proaktive Überwachung

Mit proaktiver Überwachung bleibt Ihre Maschine in Bewegung. Volvo überwacht von dem eigenen Überwachungszentrum die Funktionstüchtigkeit der Maschine aus der Ferne. Dadurch können wir potentielle Ausfälle bereits vorhersagen, bevor sie eintreten. Dadurch können Sie sich besser auf ihren Betrieb konzentrieren, ungeplante Stillstandszeiten reduzieren und Reparaturkosten minimieren.



Haltbar durch Design

Die Radlader der H-Serie sind auf Langlebigkeit ausgelegt und verfügt über eine starke Rahmenstruktur, die ideal auf den Volvo Antriebsstrang abgestimmt ist. Der hydraulisch angetriebene Kühlventilator regelt die Temperatur der Komponenten und kann automatisch rückwärts regeln, wodurch die Kühlaggregate selbstreinigend werden. Um eine lange Lebensdauer zu gewährleisten sind die Bremsen außen montiert und die Vorder- und Hinterachse werden durch die Ölzirkulation gekühlt.



Wir sind da, um Sie zu unterstützen

Mit unserem Angebot an sofort verfügbaren Volvo-Originalteilen mit uneingeschränkter Volvo-Garantie gewährleisten Sie die Produktivität und Betriebsbereitschaft Ihrer Maschine. Wir sind hier, um Ihnen zu helfen, auf dem richtigen Weg zu bleiben und flexible Wartungs- und Reparaturpläne anzubieten.



Volvo hat mit seinen speziellen Anbaugeräten für den Holzumschlag die Oberhand über andere Hersteller. Und wenn wir nur eine Marke wählen müssten, würden wir uns für Volvo entscheiden –einerseits aus philosophischen und andererseits aber auch aus ökonomischen Gründen.

**Hans Weinzierl Junior, Geschäftsführer,
Holzwerke Weinzierl, Vilshofen (Deutschland)**





MABSTÄBE SETZENDE WARTUNGSFREUNDLICHKEIT

Um einfache Wartungsarbeiten durchzuführen, lässt sich Volvo-Kabine um 30 beziehungsweise 70 Grad kippen, und die weit aufschwingende Motorhaube wird elektrisch betätigt. Indem Sie den Zustand der Bremsen mit den Verschleißanzeigern an den Rädern kontrollieren, sind Sie immer einen Schritt voraus. Um zu verhindern, dass Schmutz und Feuchtigkeit in die Komponenten eindringen, verfügt jedes über auswechselbare EntlüftungsfILTER.

MARGESCHNEIDERT FÜR DIE JEWELIGE AUFGABE

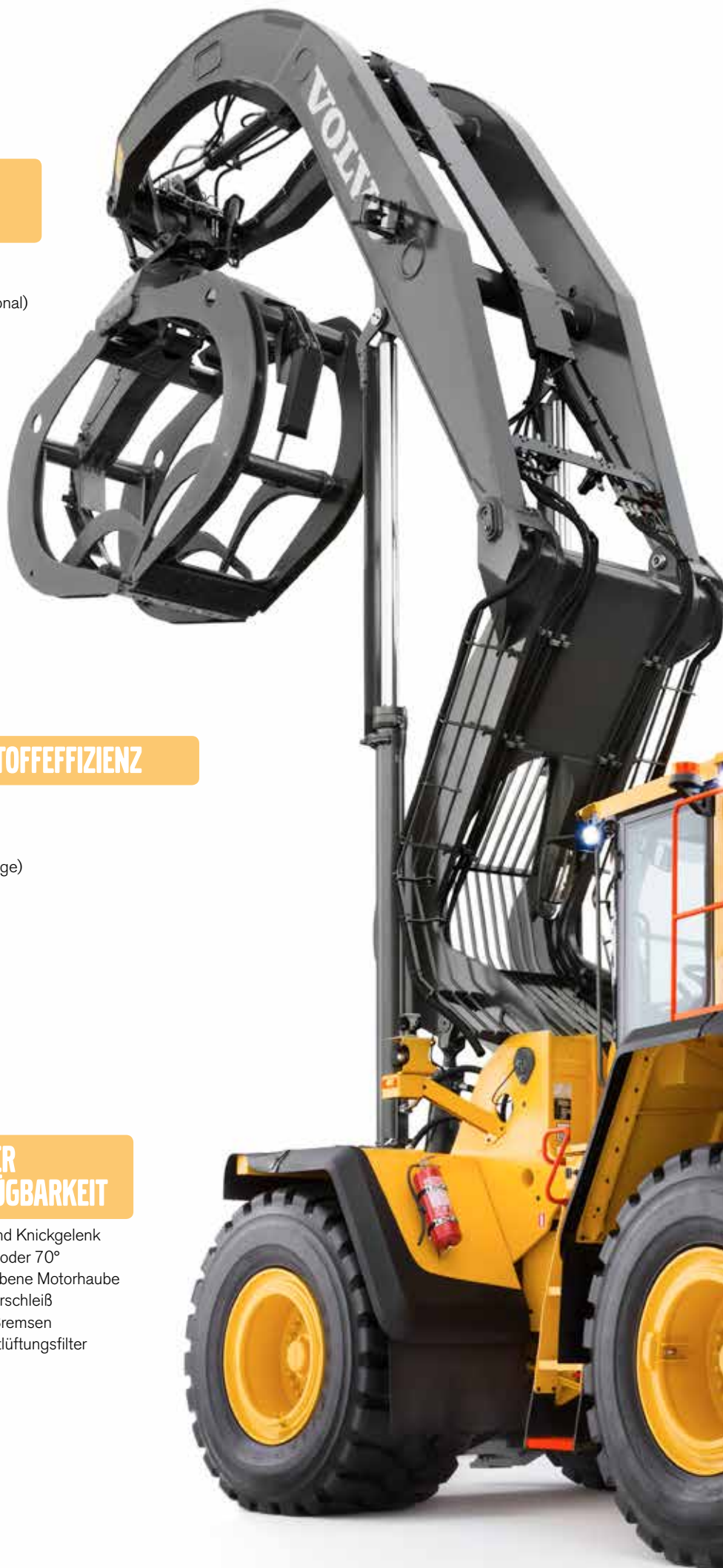
- Neu gestaltete Rückspiegel
- Rückfahrkamera
- Neuer verstellbarer Premium Sitz (Optional)
- Comfort Drive Steuerung (Optional)
- Radarerkennungssystem (Optional)

BIS ZU 5 % BESSERE KRAFTSTOFFEFFIZIENZ

- Neue OptiShift Generation
- Neue trockene Parkbremse
- ECO-Pedal
- Reverse By Braking (RBB Bremsanlage)

MAXIMIERUNG DER MASCHINENVERFÜGBARKEIT

- Starker Rahmen und Knickgelenk
- Kipp Kabine – 30° oder 70°
- Elektronisch betriebene Motorhaube
- Anzeigen Bremsverschleiß
- Außen montierte Bremsen
- Austauschbare EntlüftungsfILTER



Neue Effizienzniveaus

SETZEN SIE SICH HÖHERE ZIELE.

- Neues Getriebe- und Übersetzungsverhältnis:
5% größere Produktivität
- High-lift Auslegersystem: Reichweite bis zu 3 m,
Stapelt bis zu 6,5 m Höhe
- Radlader Basis
- Stammschieber: bis zu 30% höhere
Stapelfähigkeit
- Greifer Palette

SUPPORT, AUF DEN SIE SICH VERLASSEN KÖNNEN

- Volvo-Originalteile
- Fahrerschulung
- Proaktive Überwachung



Volvo L180H High Lift im Detail

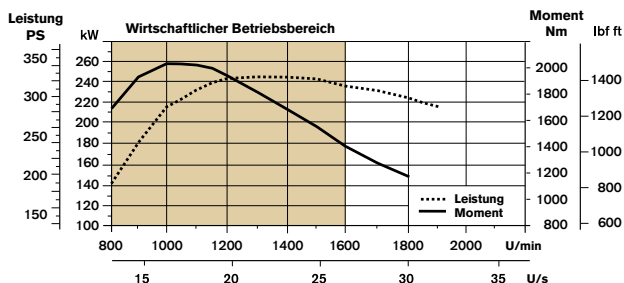
Motor

6-Zylinder-Diesel-Reihenmotor mit V-ACT Stufe IV/Tier 4F, 13 Liter und 4 Ventilen pro Zylinder, obenliegender Nockenwelle und elektronisch gesteuerten Einspritzdüsen. Der Motor ist mit austauschbaren, nassen Zylinderlaufbuchsen, Ventilführungen und Zylindersitzen ausgestattet. Die Befehle werden als elektrische Signale vom Gaspedal oder dem als Sonderausstattung erhältlichen Handgashebel übertragen.

Luftfilter: zweistufig: - Primärfilter - Sekundärfilter.

Kühlanlage: hydraulisch angetriebener Kühlerlüfter.

Motor	Volvo	D13J
Max. Leistung bei	1/min	1 300 - 1 400
SAE J1995, brutto	kW	246
	PS	334
ISO 9249, SAE J1349 netto	kW	245
	PS	333
Max. Drehmoment bei	1/min	1 000
SAE J1995, brutto	Nm	2 030
ISO 9249, SAE J1349 netto	Nm	2 024
Wirtschaftlicher Betriebsbereich	1/min	800 - 1 600
Hubraum	l	12,8



Bremsanlage

Betriebsbremse: Volvo-Doppelkreisanlage, mit Stickstoff gefüllte Druckspeicher. Außen montierte, hydraulisch betätigte, vollständig gekapselte, ölkühlte, nasse Lamellenbremsen. Mit einem Schalter an der A-Säule der Kabine kann der Fahrer die automatische Getriebeabschaltung beim Bremsen in vier Stufen vorwählen.

Feststellbremse: trockene Scheibenbremse Federkraftbetätigte, elektrohydraulische Entriegelung über einen Taster auf der Instrumententafel.

Hilfsbremse: doppelt ausgeführte Bremskreise mit aufladbaren Druckspeichern. Ein Kreis oder die Feststellbremse erfüllen alle Sicherheitsanforderungen.

Norm: Die Bremsanlage erfüllt alle Anforderungen der Norm ISO 3450.

Anzahl Bremscheiben pro Rad (vorn)		1
Druckspeicher	l	2 x 1,0 + 1 x 0,5

Elektrische Anlage

Zentrale Warnanlage:

Contronic Überwachungssystem mit zentraler Warnleuchte und Warnton für die folgenden Funktionen: - Gravierende Maschinenstörung - Niedriger Druck im Lenksystem - Warnung überhöhte Motordrehzahl - Kommunikationsunterbrechung (Rechnerfehler)

Zentrale Warnleuchte und Warnton bei eingekoppeltem Getriebe für die folgenden Funktionen: - Niedriger Motoröldruck - Hohe Motoröltemperatur - Hohe Ladelufttemperatur - Niedriger Füllstand Kühlmittel - Hohe Kühlmitteltemperatur - Hoher Druck im Kurbelwellengehäuse - Niedriger Getriebeöldruck - Hohe Getriebeöltemperatur - Niedriger Bremsdruck - Angezogene Feststellbremse - Fehler beim Aufladen der Bremse - Niedriger Füllstand Hydrauliköl - Hohe Hydrauliköltemperatur - Überdrehen bei eingekoppeltem Getriebe - Hohe Öltemperatur des Kühlkreislaufs der Bremsen in Vorder- und Hinterachsen.

Spannung	V	24
Batterien	V	2 x 12
Batteriekapazität	Ah	2x170
Kaltstartkapazität, ca.	A	1 000
Leistung Lichtmaschine	W/A	2 280/80
Anlasserleistung	kW	7

„Öflussteilendes“ System

Drehmomentwandler: einstufig.

Getriebe: Volvo-Vorgelegegetriebe mit Einhebelsteuerung. Schnelle und geschmeidige Gangschaltung, dank Pulsweitenmodulation (PWM). Drehmomentwandler mit Wandlerüberbrückung.

Getriebe: Volvo Automatic Power Shift (APS) mit vollautomatischer Schaltung 1-4 und Betriebsartenwahlschalter mit 4 verschiedenen Gangschaltungsprogrammen, einschließlich AUTO.

Achsen: Fliegende Achsen mit Planetenuntersetzungsgetriebenen von Volvo und Gehäuse aus Grauguss mit Kugelgraphit. Starre Vorderachse und hintere Pendelachse 100 Prozent schlüssige Differenzialsperre an der Vorderachse.

Getriebeausführung Volvo HTL 223

Drehmomentsteigerung, Verhältnis Strömungsabriss 2,09:1

Maximale Geschwindigkeit, vorwärts/ rückwärts

1. Gang	km/h	6,1
2. Gang	km/h	12,6
3. Gang	km/h	23,5
4. Gang	km/h	38

Hinweis: 4 Gang begrenzt durch ECU

Mit folgender Bereifung gemessen 775/65R29

Vorderachse/Hinterachse AWB 40B

Pendelwinkel Hinterachse ± ° 13

Bodenfreiheit mm 610

bei Pendelung ° 13

Kabine

Instrumentierung: Alle wichtigen Informationen sind mittig im Sichtfeld des Fahrers angeordnet. Anzeige für Contronic-Überwachungssystem 3,0.

Kabinenheizung und Entfroster: Heizung mit gefilterter Frischluft und Gebläse mit Automatikfunktion und 11 Geschwindigkeiten. Entfrosterdüsen für alle Glasscheiben.

Fahrersitz: Fahrersitz mit einstellbarer Federung und Sicherheitsgurt mit Aufrollautomatik. Die Sitzaufhängung ist an der Kabinenrückwand und am Boden befestigt. Die vom Sicherheitsgurt mit Aufrollautomatik übertragenen Kräfte werden von den Sitzschienen absorbiert.

Standard: Die Kabine ist nach ROPS (ISO 3471), FOPS (ISO 3449) getestet und zugelassen. Die Kabine erfüllt die Anforderungen von ISO 6055 (Fahrerschutzdächer - Flurförderzeuge) und SAE J386 ("Fahrerrückhaltevorrichtung").

Das Kühlmittel vom Typ R134a wird verwendet, wenn diese Maschine mit einer Klimaanlage ausgestattet ist. Enthält fluoriertes Treibhausgas R134a, Treibhauspotenzial 1,430 t CO₂-eq

Belüftung	m ³ /min	9
Heizleistung	kW	16
Klimaanlage (Sonderausrüstung)	kW	7,5

Lenkung

Lenkanlage: lastabhängige, hydrostatische Knicklenkung.

Systemversorgung: Die Lenkanlage wird vorrangig von einer lastabhängigen Axialkolbenpumpe versorgt.

Lenkzylinder: zwei doppelt wirkende Zylinder.

Lenkzylinder		2
Zylinderbohrung	mm	100
Kolbendurchmesser	mm	60
Hub	mm	525
Betriebsdruck	MPa	21
Maximale Fördermenge	l/min	252
Maximaler Einschlagwinkel	± °	37

Service-Füllmengen

Servicezugang: die breite, elektrisch leicht zu öffnende Motorhaube erlaubt den Zugang zum gesamten Motorraum. Die Flüssigkeitsfilter und Komponenten Luftfilter sind für lange Wartungsintervalle ausgelegt. Für eine leichtere Fehlerdiagnose können die Daten überwacht, gespeichert und analysiert werden.

Kraftstofftank	l	366
DEF/AdBlue®-Behälter	l	31
Motorkühlmittel	l	55
Hydrauliköltank	l	156
Getriebeöl	l	48
Motoröl	l	50
Achsöl Vorderachse	l	46
Achsöl Hinterachse	l	55

Hubarmsystem

Das High-Lift-Hubgerüst von Volvo ist eine robuste und stabile Konstruktion mit optimaler Sicht während des gesamten Arbeitszyklus. Die neue Hubgerüstkonstruktion bietet eine größere Hubhöhe und die Möglichkeit den Greifer ganz geöffnet um 360 Grad in der höchsten Stellung zu drehen. Die Hubhöhe beträgt unter dem geschlossenen Greifer 5,8 Meter.

Hubzylinder		2
Zylinderbohrung	mm	140
Kolbenstangendurchmesser	mm	110
Hub	mm	2 220
Neigungszyylinder		2
Zylinderbohrung	mm	140
Kolbenstangendurchmesser	mm	70
Hub	mm	691

Hydraulikanlage

Versorgungssystem: zwei lastabhängige, verstellbare Kolbenpumpen. Die Lenkfunktion hat bei einer der beiden Pumpen immer Vorrang.

Ventile: zwei Hauptventile. Hauptventil 1: 2 Senkdrosselventil für die Hub- und Kippfunktion. Hauptventil 2: 4 Senkdrosselventil für Greifer, Kippen des Greifers, Rotator und Stammschieber (Zusatzausrüstung).

Filter: Vollstromfilterung durch 10 Micron (absolut) Filtereinsatz.

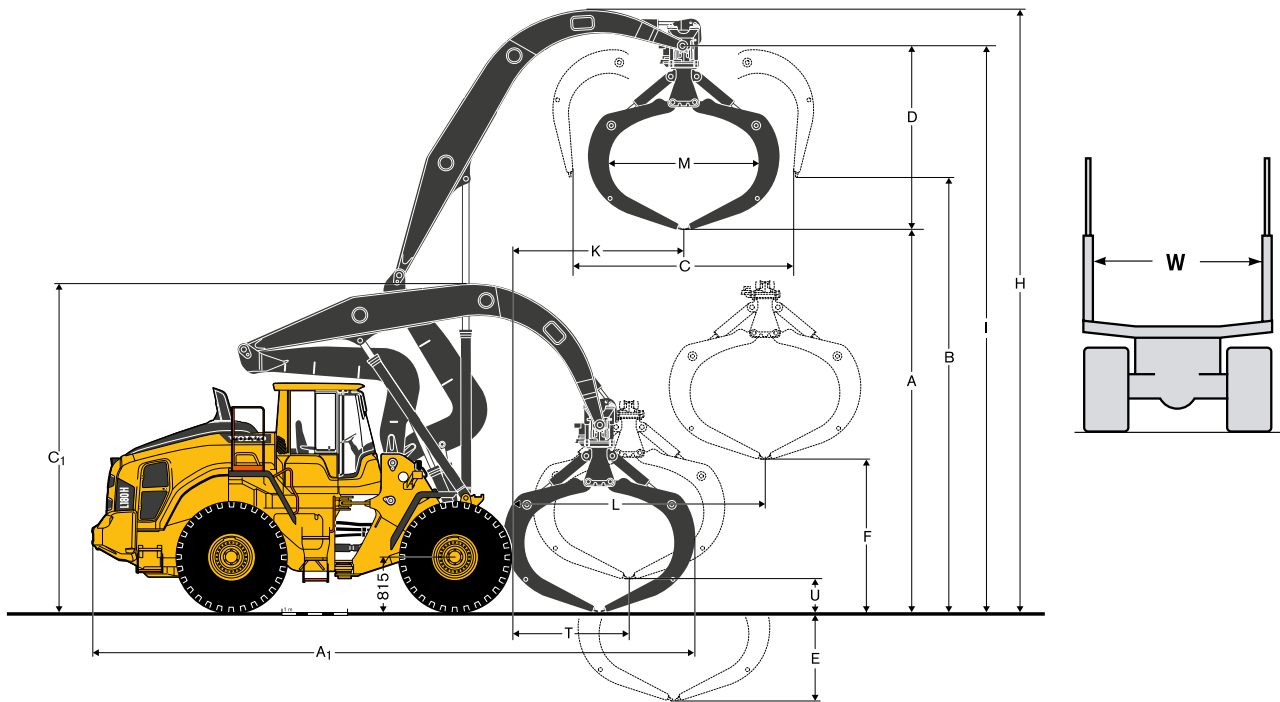
Maximaler Betriebsdruck, Pumpe 1	MPa	20
Maximaler Betriebsdruck, Pumpe 2	MPa	21
Steuersystem	MPa	3,2 - 4,0
Absenken, leer (von oben nach unten)	s	6

Geräuschpegel

Der Geräuschpegel in der Kabine erfüllt ISO 6396/SAE J2105

LpA	dB(A)	70
Der externe Geräuschpegel erfüllt ISO 6395/SAE J2104		
LwA	dB(A)	108

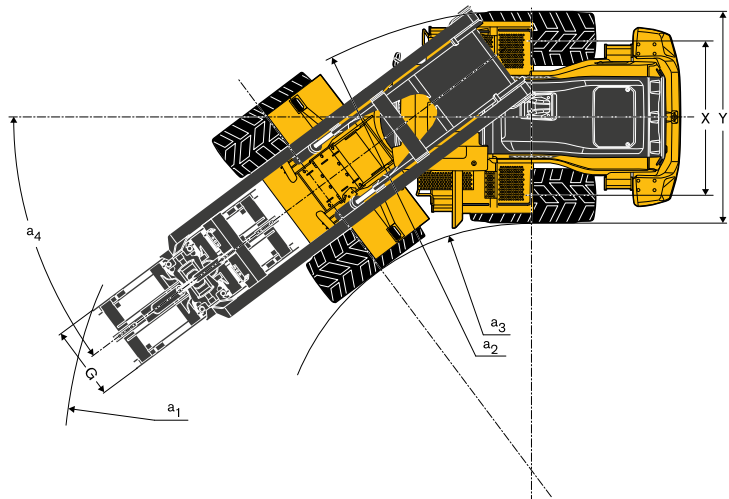
Technische Daten






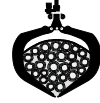

Bereifung 775/65 R29*

Drehgreifer, 360°, 3,2 m², 82127

A ₁	Greifer in Längsrichtung	mm	9 600
	- mit Stammschieber	mm	9 916
A ₂	Greifer nach vorn gekippt	mm	10 590
C ₁	Greifer in Längsrichtung	mm	5 160
C ₂	Greifer nach vorn gekippt	mm	4 760
H		mm	9 132
I		mm	8 930
K		mm	2 760
L		mm	3 990
X		mm	2 280
Y		mm	3 080
a ₁		mm	7 630
a ₂		mm	6 840
a ₃		mm	3 830
a ₄		°	± 37



Hinweis: Beim Beladen eines Fahrzeugs sollte die Breite des Holzgreifers (M-Maß) um 150 mm geringer als der Abstand zwischen den "Rungen" (W) auf dem Fahrzeug sein.

		Holzlänge 5,0 m		Holzlänge 4,0 m	Faserholzlänge 4,0 m	
Bereifung 775/65 R29*						
Greiferbereich	m ²	3,2	3,2	3,5	3,8	3,8
Greifergewicht	kg	1 880	2 050/1 960	2 150	2 020/1 940	2 210
Nutzlast	kg	8 800	8 600/8 700	8 500	8 600/8 700	8 500
A	mm	5 800	5 800	5 700	5 350	5 350
B	mm	6 700	6 700	6 600	6 450	6 450
C	mm	3 630	3 630	3 750	4 500	4 500
D	mm	2 900	2 900	2 850	3 350	3 200
E	mm	1 330	1 330	1 430	1 780	1 780
F	mm	2 255	2 255	2 150	1 800	1 800
G	mm	1 100	1 100/900	11	1 100/900	900
M	mm	2 400	2 400	2 550	2 350	2 350
Betriebsgewicht*	kg	34 935	35 105/35 015	35 205	35 075/34 995	35 265
Kurzholz (Faserholz)					x	x
Holz		x	x	x		
Holz-Umschlagplatz		x	x	x	x	x
Be- und Entladen von Fahrzeugen		x	x	x	x/x	x/x
Entladen gegen eine Wand					x	x
Mit hydraulischen Greifarmen			x	x		x
Mit dreifacher Kette		x			x	
Bestell-Nr.		91 852	82 127/82 126	82 128	94 463/93 607	82 129

* Wassergefüllte Hinterreifen.

Als Option sind wassergefüllte Vorderreifen erhältlich, die das Betriebsgewicht um 1830 kg erhöhen. Der Stammschieber (Bestell-Nr. 84184) erhöht das Betriebsgewicht um 800 kg. Das Kühlerschutzgitter (WL86023) erhöht das Betriebsgewicht um 140 kg. Die Feuerlöschanlage erhöht das Betriebsgewicht um 85 kg.

Ausrüstung

STANDARD AUSRÜSTUNG

Motor

Abgasnachbehandlungssystem
Zweistufiger Luftfilter, Vorfilter, Primär- und Sekundärfilter
Sichtglas für Füllstand des Kühlmittels
Vorwärmen der Ansaugluft
Kraftstoffvorfilter mit Wasserabscheider
Kraftstofffilter
Kurbelgehäuseentlüftung mit Ölabscheider
Umkehrkühllüfter
Externer Schutz Kühler-Lufteinlass

„Ölfussteilendes“ System

Automatische Schaltung
Voll automatische Gangschaltung, 1-4
PWM-gesteuerte Schaltung
Vor- und Rückwärtsschalter auf der Bedienkonsole der Hydrauliksteuerung
Sichtglas zur Kontrolle des Getriebeölfüllstands
Differenziale: Vorderachse mit 100 Prozent wirksamer Differenzialsperre.
Hinterachse konventionell.
OptiShift
Wandlerüberbrückung im ersten Gang

Elektrische Anlage

24 V, vor-verdrahtet für als Option erhältliches Zubehör
Lichtmaschine 24V/80A/2280W
Batterietrennschalter
Tankfüllstandsanzeige
Betriebsstundenzähler
Elektrische Hupe
Steuerelemente:
Füllstand Kraftstoff
Dieselabgas Fluid/AdBlue Niveau
Getriebeöltemperatur
Temperatur Kühflüssigkeit
Instrumentenbeleuchtung

Beleuchtung:

Frontscheinwerfer mit Fern- und Abblendlicht
Standlichter
Brems- und Heckleuchten
Blinker mit Warnblinkleuchte
Halogen-Arbeitsleuchten (2 vorn und 2 hinten)

STANDARD AUSRÜSTUNG

Contronic-Überwachungssystem

Überwachen und speichern von Maschinendaten
Contronic-Display
Kraftstoffverbrauch
Dieselabgas Fluid/AdBlue Verbrauch
Umgebungstemperatur
Uhr
Testfunktion für Warn- und Anzeigeleuchten
Bremstest
Testfunktion, Geräuschpegel bei max. Lüfterdrehzahl

Warn- und Anzeigeleuchten:

Ladekontrolle
Feststellbremse

Warn- und Anzeigemeldung:

Regeneration
Temperatur Kühflüssigkeit
Temperatur Ladeluft
Motoröltemperatur
Motoröldruck
Getriebeöltemperatur
Getriebeöldruck
Hydrauliköltemperatur
Bremsdruck
Feststellbremse angezogen
Bremsen aufladen
Überhöhte Geschwindigkeit beim Fahrtrichtungswechsel
Achsöltemperatur
Lenkdruck
Druck Kurbelgehäuse
Verriegelung Anbaugeräte offen
Akustischer Warnton Sicherheitsgurt

Warnungen Füllstände:

Füllstand Kraftstoff
AdBlue Niveau
Füllstand Motoröl
Füllstand Motorkühflüssigkeit
Füllstand Getriebeöl
Füllstand Hydrauliköl
Füllstand Scheibenwaschflüssigkeit

Verringerung des Motordrehmoments bei Anzeige einer Störung:

Hohe Temperatur der Kühflüssigkeit
Hohe Motoröltemperatur
Niedriger Motoröldruck
Hoher Druck Kurbelgehäuse
Hohe Ladelufttemperatur

Zurückschalten in den Leerlauf bei Anzeige einer Störung:

Hohe Getriebeöltemperatur
Schlupf bei Getriebekupplungen

Von hinten beleuchtetes Tastenfeld

Startverriegelung, sobald ein Gang eingelegt ist

STANDARDAUSRÜSTUNG

Hydraulikanlage

Hauptsteuerventil, doppelt wirkend mit hydraulischer Vorsteuerung

Axialkolbenpumpen mit variabler Fördermenge (3) für:

1 Arbeitshydraulik, Steuerhydraulik und Bremsanlage

2 Arbeitshydraulik, Steuerhydraulik, Lenk- und Bremsanlage

3 Kühlerlüfter und Bremsanlage

Elektrohydraulische Vorsteuerung

Elektronischer Sperrhebel Hydraulik

Automatischer Endschalter Ausleger

Automatische Schaufelpositionierung

Doppelt wirkende Hydraulikzylinder

Sichtglas Hydraulikölfüllstand

Hydraulikölkühler

Auslegerdämpfung

Bremsanlage

Doppelter Bremskreis

Zwei Bremspedale

Hilfsbremse

Feststellbremse, elektrohydraulisch

Anzeigen Bremsverschleiß

Ölkühler und Filter Vorder- und Hinterachse

Kabine

ROPS (ISO 3471), FOPS (ISO 3449)

Ein-Schlüssel-System Tür/Anlasser

Lärmschutzverkleidung in der Kabine

Zigarettenanzünder, 24 V Steckdose

Abschließbare Tür

Kabinenheizung mit Frischluft und Entfroster

Frischlufteinlass mit zwei Filtern

Automatische Heizungssteuerung

- Bodenmatte

Zwei Innenleuchten

Innen montierte Rückspiegel

Zwei außen montierte Rückspiegel

Schiebefenster rechts

Getönte Windschutzscheibe

Sicherheitsgurt mit Aufrollautomatik (SAE J386)

Verstellbare Lenksäule

Staufach

Dokumententasche

Sonnenblende

Getränkehalter

Scheibenwäscher für Front- und Heckscheibe

Scheibenwischer Front- und Heckscheibe

Intervallschaltung für Wischer von Front- und Heckscheibe

STANDARDAUSRÜSTUNG

Service und Wartung

Automatische Zentralschmieranlage

Ablass- und Einfüllschlauch für Motoröl

Ablass- und Einfüllschlauch für Getriebeöl

Schmierverteiler vom Boden zugänglich

Druckprüfanschlüsse: Getriebe und Hydraulik, Schnellverschlüsse

Abschließbarer Werkzeugkasten

Externe Ausrüstung

Orange Handläufe

Kotflügel vorn und hinten

Viskosegelagerte Kabine

Auf Gummipuffern gelagerter Motor und Getriebe

Rahmen, Gelenksperre

Anti-Vandalismussperre für

Motorraum

Kühlerschutzgitter

Hubösen

Verzurrpunkte

Hergestelltes Gegengewicht

Gegengewicht, Vorbohrungen für Schutzgitter, die als Sonderausstattung erhältlich sind

Sonstige Ausstattung

Gegengewicht, Holzumschlag

Ausrüstung

SONDERAUSSTATTUNG

Motor

Zyklonvorfilter
Ölbadluftfilter
Luftfilter, Turbo-Typ
Automatische Motorabschaltung
Verzögerte Motorabschaltung
Motorvorwärmung
Kraftstoffsieb
Kraftstoff-Vorwärmer
Handgasregler
Max. Drehzahl Motorlüfter, warmes Klima
Korrosionsschutz Kühler
Reversierbarer Lüfter und Kühlung für Achsenöl

Reifen

775/65 R29

„Ölflussteilendes“ System

Geschwindigkeitsbegrenzer

Elektrische Anlage

Diebstahlsicherung
Notstopp
Sperrvorrichtung, Ausschalten und Sperren
Asym. linke Fahrscheinwerfer
Nummernschildhalter, Beleuchtung
Rückraumüberwachung, LCD-Farbmonitor in der Kabine
Reduzierte Funktion, Arbeitsleuchten, Rückwärtsgang eingelegt
Rückfahrtsignal, akustisch
Rückfahralarm, Akustisch, Multifrequenz
Warnleuchte für Rückwärtsfahrt, stroboskopische Beleuchtung
Seitliche Begrenzungsleuchten
Rundumleuchte, LED
, automatische LED Warnblinkleuchte
LED-Scheinwerfer
LED Rückscheinwerfer
LED Arbeitsscheinwerfer, Anbaugeräte
LED-Arbeitsscheinwerfer an der Kabine, vorn und hinten
LED Arbeitsscheinwerfer an der Kabine, vorne, 2 alt. 4 LED leuchten
LED Arbeitsscheinwerfer an der Kabine, hinten, 2 alt. 4 LED leuchten
LED Arbeitsleuchten, hinten am Kühlerschutzgitter, 2 LED-Leuchten
LED Arbeitsleuchten, vorn über den Scheinwerfern, 2 LED-Leuchten
LED Arbeitsleuchten, seitlich an der Kabine, 4 LED-Leuchten
LED Arbeitsscheinwerfer, an der Ausrüstung, 6 LED Lampen
LED Scheinwerferpaket
Halogen-Arbeitsleuchte Anbaugerät
Halogen Arbeitsscheinwerfer an der Kabine, vorn und hinten
Halogen Arbeitsscheinwerfer an der Kabine, hinten
Verteilerkasten 24 Volt-Einheit
Radarerkennungssystem
Starthilfeanschluss, NATO-Typ

Hydraulikanlage

Biologisch abbaubares Hydrauliköl, Volvo
Hydrauliköl, feuerbeständig
Hydrauliköl, für heißes Klima

Bremsanlage

Bremsleitungen aus Edelstahl

SONDERAUSSTATTUNG

Kabine

Befestigung für Bedienungsanleitung
Option steht eine automatische Klimaanlage (ACC)
Steuerung der automatischen Klimaanlage, mit Fahrenheit-Skala
Asbeststaubfilter
Aschenbecher
Kabine Luft-, Zyklon-Typ
Aktivkohlefilter
Bodenabdeckung unter der Kabine
Brotkasten-Halter
Armlehne am Fahrersitz, Volvo, links
Volvo-Fahrersitz, mit Luftfederung, für Schwerlastbetrieb, hohe Rückenlehne, mit Sitzheizung
Fahrersitz, (serienmäßig luftgefedert) 2-Punkt-Sicherheitsgurt
Fahrersitz, (serienmäßig luftgefedert) 3-Punkt-Sicherheitsgurt
Radioeinbausatz mit 12-Volt Steckdose links
Radioeinbausatz mit 12-Volt Steckdose rechts
Radio mit zusätzlichem Eingang, USB-Buchse und Bluetooth
Subwoofer
Lenkradknopf
Sonnenblenden, Heckscheibe
Sonnenblende, Seitenscheiben
Zeitschaltung Kabinenheizung
Schiebefenster, Tür
Universal Tür-/Zündschlüssel
Fernbedienung Tür
Vorwärtsspiegel
Kabinenheizung Steckdose 240V

Service und Wartung

Ölprobe-Entnahmeventil
Pumpe zum Einfüllen von Fett in die Schmieranlage
Werkzeugset
Spannschlüssel-Satz für Radmutter
Reinigungssatz mit Druckluftpistole
ROX, Öl-Schnellwechsellpumpe
CareTrack, GSM, GSM/Satellit
Telematics, Abonnement

Schutzrüstung

Bodenplatte, hinten
Bodenplatte hinten, Ölwanne
Knickgelenk- und Hinterrahmenschutz
Unterbodenplatte, Hinterrahmen
HD-Kabinendach
Schutzgitter für Fahrscheinwerfer vorn
Kühlerschutzgitter
Schutzgitter für Heckleuchten
Schutzgitter Seiten-, Heckfenster
Windschutzscheibenschutz

Externe Ausrüstung

Kabinenaufstieg, Gummi
Feuerlöschanlage
Ganzdeckende Kotflügel, mit Kotflügelverbreiterungen und Schutzstrebe vorne
Im Lieferumfang enthalten
Abschleppkupplung

Sonstige Ausstattung

CE-Kennzeichnung
Komfort-Lenk- und Fahrschaltung (CDC - Comfort Drive Control)
Zusatzlenkung mit automatischer Testfunktion
Aufkleber Geräuschpegel, EU
Aufkleber Geräuschpegel, USA
Reflektierende Sticker (Aufkleber), Maschinenkontur
Reflektierende Sticker (Streifen), Kabinenkontur
Geräuschminderungssatz, außen
Schild, langsam fahrendes Fahrzeug
Schild 50 Km/h

Anbaugeräte

Holzgreifer

AUSWAHL ZUSÄTZLICHER VOLVO-SONDERAUSSTATTUNG

Feuerlöschanlage



Radarerkennungssystem



Stammschieber



Scheinwerferpaket LED



Rundumleuchte LED



Wasserfüllung Hinterreifen



Es sind nicht alle Produkte auf allen Märkten erhältlich. Im Rahmen unserer ständigen Verbesserungsmaßnahmen behalten wir uns das Recht vor, Spezifikationen und Ausführungen ohne Vorankündigung zu ändern. Die Abbildungen zeigen nicht zwingend die Standardversion der Maschine.

VOLVO

Volvo Construction Equipment

www.volvoce.com