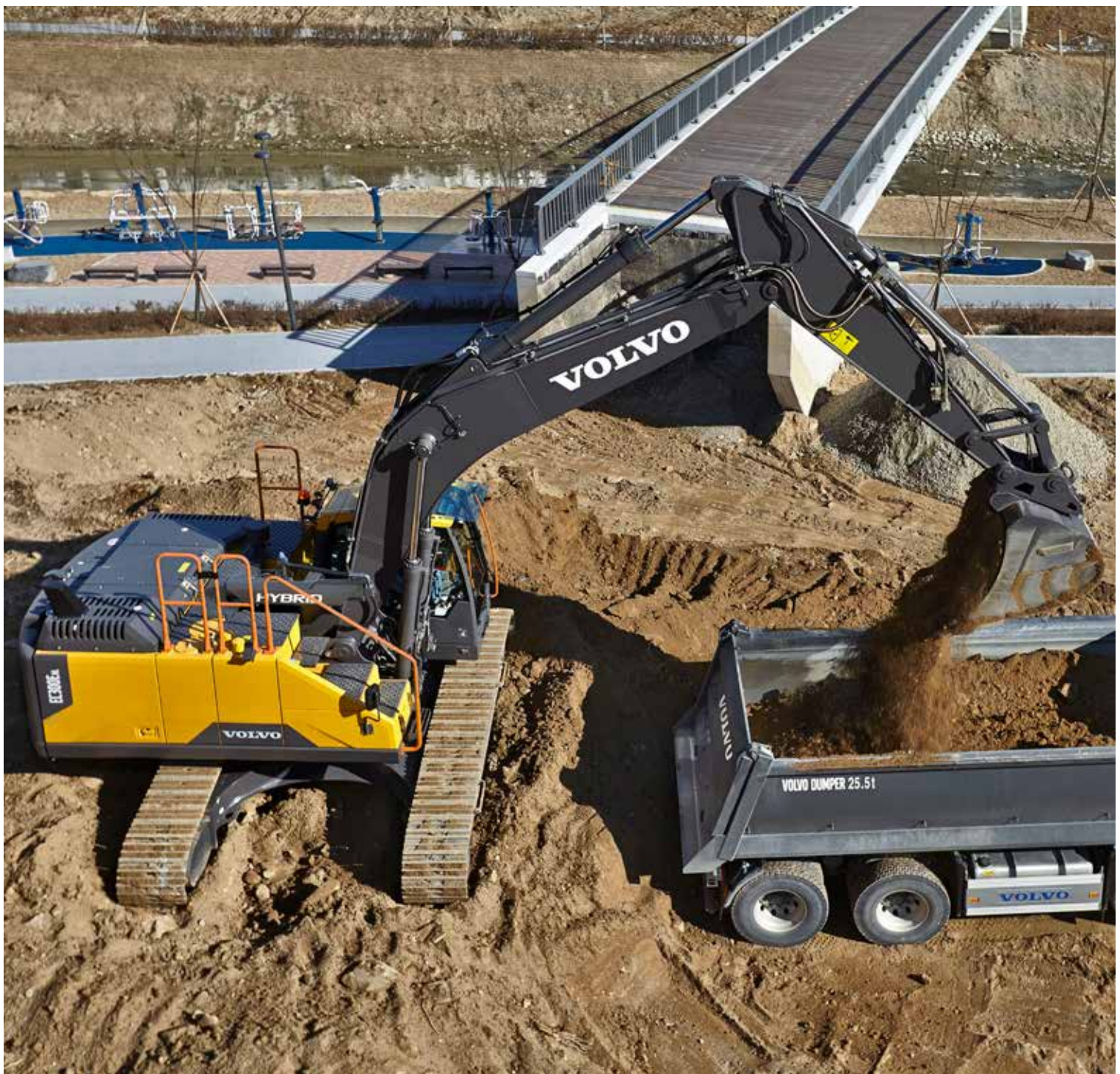


Volvo Construction Equipment  
Building Tomorrow



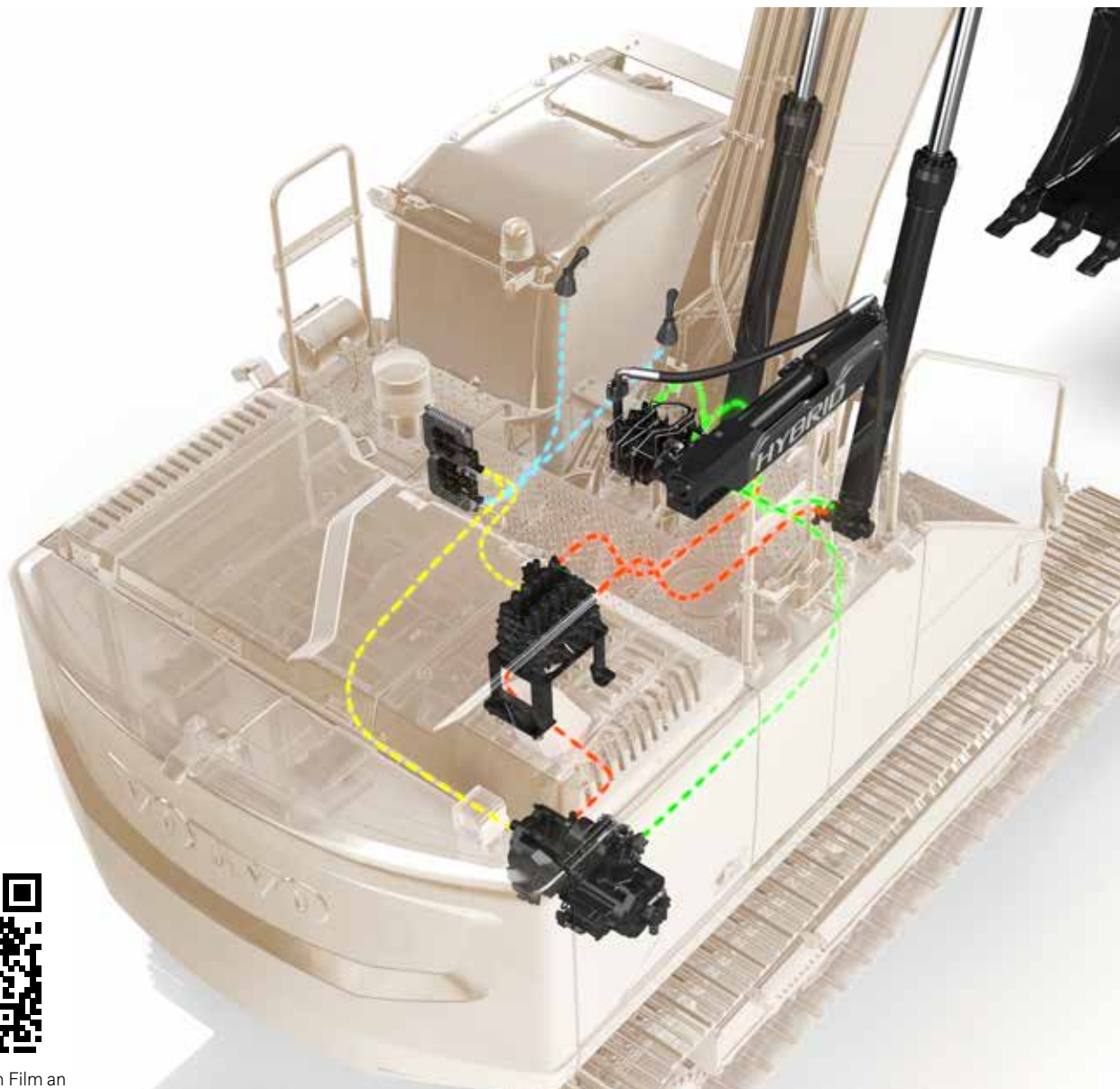
# EC300E HYBRID

Volvo Bagger



# Einfache Lösung, gewaltige Einsparungen

Vorstellung des neuen EC300E Hybrid. Der mit der einzigartigen Hydraulik-Hybridtechnologie von Volvo ausgestattete Bagger nutzt die Absenkbewegung des Auslegers zum Laden der Druckspeicher. Mit der gespeicherten Energie werden dann Hilfsmotoren angetrieben, die das Motorsystem mit zusätzlicher Leistung versorgen. Das Ergebnis: 20 % bessere Ausnutzung des Kraftstoffes bei derselben Leistung und Performance, wie Sie sie von einem herkömmlichen EC300E erwarten würden.



Schauen Sie sich den Film an

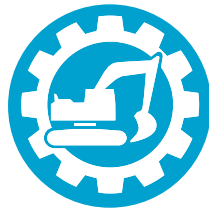
## **Einfach zuverlässig**

Die unkomplizierte und zuverlässige Hybrid-Lösung ist einfach zu warten und besteht nur aus einer Handvoll von Zusatzkomponenten - das bedeutet, keine Störungen oder Komplikationen bei der Performance des Hochleistungs-EC300E.



**20%**

**Optimierte Kraftstoffeffizienz**



**100%**

**Von Volvo**



**17%**

**Niedrigerer Kraftstoffverbrauch**



**Sauberer und umweltfreundlicher**

Der EC300E reduziert die CO<sub>2</sub>-Emissionen um bis zu 17 %. Damit ist er die umweltfreundlichere Wahl, vor allem beim Einsatz innerhalb von Ortschaften.

**Der Wert von Effizienz**

Wenn in Grab- und Schütt-Applikationen gearbeitet wird, ist der EC300E Hybrid eine unkomplizierte Lösung, die sich gewaltig bezahlt macht. Sie sparen Kraftstoff, erniedrigen den Schadstoffausstoß und erhöhen Ihre Betriebsprofitabilität.

# Der EC300E Hybrid im Detail

## Motor

Die neue Generation von Volvo-Dieselmotoren erfüllt die Anforderungen der derzeit strengsten Abgasnormen von Stufe V. Die Volvo-Motoren sind mit der modernen Volvo Advanced Combustion Technology (V-ACT) zur Senkung der Emissionen ausgestattet und für überlegene Leistung und Kraftstoffeffizienz ausgelegt. Der Motor ist mit präzisen Hochdruck-Einspritzventilen, Turbolader, Ladeluftkühler sowie einer elektronischen Motorsteuerung zur Optimierung der Maschinenleistung ausgestattet. Luftfilter: Drei-Stufenfilter mit Vorfilter  
Leerlaufautomatik: Das System schaltet die Motordrehzahl in den Leerlauf, wenn kein Steuerelement betätigt wird. Als Ergebnis werden Kraftstoffverbrauch und Innengeräuschpegel gesenkt.

Motor	Volvo	D8J
Max. Leistung bei	U/min	1 800
ISO 9249, SAE J1349 Netto	kW	179
	PS	243
Brutto, ISO 14396/SAE J1995	kW	180
	PS	245
Max Drehmoment	Nm	1 238
bei Motordrehzahl	U/min	1 350
Anzahl Zylinder		6
Hubraum	l	7,8
Bohrung	mm	110
Hub	mm	136

## Hybrid

Die unkomplizierte und zuverlässige Hybridlösung – das neuartige Hydraulik-Hybridsystem von Volvo – gewinnt sonst ungenutzte Energie aus der Abwärtsbewegung des Bagger-Auslegers und lässt sie zum Motorsystem fließen.

Mit den kräftigen und regelmäßig erfolgenden Absenkbewegungen des Auslegers werden Hydraulikdruckspeicher mit einem Fassungsvermögen von 20 Litern geladen, die mit dieser Energie ihrerseits Hydraulik-Hilfsmotoren zur Unterstützung des Motorsystems antreiben. Das Hybrid-Modell bietet dieselbe Kontrollierbarkeit und Performance wie der standardmäßige EC300E, einschließlich der Möglichkeit, parallel im ECO- und Hybrid-Modus zu arbeiten.

## Akkumulator

Anzahl der Druckspeicher		1
Hubraum	l	20

## Elektrische Anlage

Die Hochleistungs-Elektrik ist gut geschützt. Wasserdichte Sicherheitsstecker garantieren sichere, korrosionsfreie Anschlüsse. Die Hauptrelais und Solenoidventile sind zur Vermeidung eventueller Schäden abgeschirmt. Serienmäßig mit Batterie Hauptschalter. Contronics sorgt für eine effiziente Systemüberwachung und liefert wichtige Informationen für die Fehlerdiagnose.

Spannung	V	24
Batterien	V	2 x 12
Batterieleistung	Ah	200
Lichtmaschine	V/A	28/80

## Fahrwerk

Der Unterwagen besteht aus einem widerstandsfähigen, X-förmigen Rahmen. Dauergeschmierte und abgedichtete Raupenkettens sind serienmäßig.

Bodenplatten		2 x 50
Mittenabstand der Kettenglieder	mm	203
Breite, Dreisteg-Bodenplatte	mm	600 / 700 / 800 / 900
Breite, Dreisteg-Bodenplatte (HD)	mm	600
Breite, Doppelsteg-Bodenplatte	mm	700
Laufrollen		2 x 9
Stützrollen		2 x 2

## Kabine

Die Fahrerkabine bietet durch ihre große Tür einen leichten Einstieg. Die Kabine ist hydraulisch und schwingungsgedämpft gelagert.

In Verbindung mit der Lärmschutzverkleidung wird der Geräuschpegel in der Kabine so wesentlich verringert. Große Fenster sorgen für eine ausgezeichnete Rundumsicht. Die Windschutzscheibe kann einfach nach oben unter das Dach geschoben werden und der untere Teil kann entfernt und in der Seitentür verstaut werden.

Die Kabine ist mit Klimaanlage und Heizung ausgestattet: die unter Druck stehende und gefilterte Kabinenluft wird von einem automatisch gesteuerten Lüfter geliefert. Die Luft strömt aus 14 Düsen durch die Kabine.

Ergonomischer Fahrersitz: der Fahrersitz und die Joystick-Konsole können unabhängig voneinander für maximalen Komfort des Fahrers eingestellt werden. Der Fahrersitz ist neunfach verstellbar und mit einem Sicherheitsgurt ausgerüstet.

## Schwensystem

Für ein maximales Drehmoment arbeitet das Schwenkwerk mit Axialkolbenmotoren und einem Planetengetriebe. Serienmäßig ist es mit einer automatischen Haltebremse und einem Rückstoßdämpfungsventil ausgestattet.

Max Schwenkgeschwindigkeit	U/min	10,7
Max. Schwenkdrehmoment	kNm	110,9

## Fahrsystem

Jede einzelne Kette wird von einem automatischen Zweistufen-Fahrmotor angetrieben. Die Laufwerke werden über Mehrscheibenbremsen gebremst, die mit Federkraft betätigt und hydraulisch gelöst werden. Der Fahrmotor, die Bremsen und das Planeten-Endgetriebe sind gut geschützt im Laufwerksrahmen untergebracht.

Max Zugkraft	kN	248
Max. Fahrgeschwindigkeit (langsam)	km/h	3,4
Max. Fahrgeschwindigkeit (schnell)	km/h	5,4
Steigfähigkeit	°	35

## Geräuschpegel

Lärmdruckpegel in der Kabine entspricht ISO 6396

L <sub>pA</sub> (Standard)	dB	70
L <sub>pA</sub> (Tropen)	dB	71

Externer Lärmpegel erfüllt ISO 6395 und EU-Lärmrichtlinie (2000/14/EG)

L <sub>WA</sub> (Standard)	dB	104
L <sub>WA</sub> (Tropen)	dB	105

## Hydraulikanlage

Das elektrohydraulische System und das Hauptsteuerventil sind mit einer intelligenten Technologie zur bedarfsgerechten Steuerung der Fördermenge für hohe Grableistungen und eine herausragende Kraftstoffeffizienz ausgestattet. Die Hydraulikanlage umfasst zur Entfaltung ihrer optimalen Leistung folgende wichtige Funktionen:

**Doppelbeaufschlagung:** Kombination der Förderströme beider Hydraulikpumpen zur Gewährleistung kurzer Taktzeiten und hoher Produktivität.

**Auslegerpriorität:** Vorrangschaltung für den Ausleger zum schnelleren Anheben beim Laden oder bei großer Grabtiefe.

**Stielpriorität:** Vorrangschaltung für den Stiel zwecks kürzerer Taktzeiten beim Planieren und höherem Löffelfüllgrad beim Graben.

**Schwenkpriorität:** Vorrangschaltung für die Schwenkfunktion für eine höhere Schwenkgeschwindigkeit bei gleichzeitiger Betätigung anderer Hydraulikfunktionen.

**Regenerationssystem:** Vermeidung von Kavitationsschäden und Gewährleistung maximaler Produktivität bei gleichzeitiger Ausführung verschiedener Bewegungen.

**Power Boost (Kraftverstärker):** Verstärkung aller Grab- und Hubkräfte.

**Halteventile:** Halteventile für Ausleger und Stiel verhindern das Absinken der Grabausrüstung.

### Hauptpumpe, Typ: 2 Axialkolbenpumpen mit variabler Fördermenge

Maximale Fördermenge	l/min	2 x 263
----------------------	-------	---------

### Steuerpumpe, Typ Getriebepumpe

Maximale Fördermenge	l/min	18
----------------------	-------	----

### Druckeinstellung Sicherheitsventil

Funktion	MPa	33,3/36,3
Fahrkreis	MPa	33,3
Schwenkkreis	MPa	27,9
Steuerkreis	MPa	3,9

**Fahrtrieb:** Axialkolben-Verstellmotor mit mechanischer Bremse

**Schwenksystem:** Axialkolbenmotor mit fester Fördermenge und mechanischer Bremse

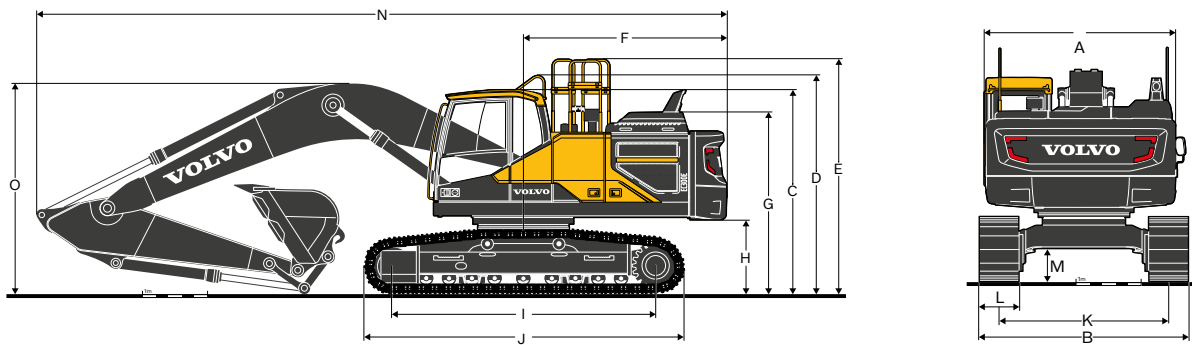
## Hydraulikzylinder

Monoblock-Ausleger		2
Bohrung x Hub	ø x mm	140 x 1 480
Stiel		1
Bohrung x Hub	ø x mm	150 x 1 745
Schaufel		1
Bohrung x Hub	ø x mm	140 x 1 140

## Service-Füllmengen

Kraftstofftank	l	470
DEF-/AdBlue®-Behälter	l	53
Hydraulikanlage	l	400
Hydrauliktank	l	207
Motoröl	l	32
Motor Kühlmittel	l	41
Untersetzung Schwenkantrieb	l	6,1
Untersetzung Fahrtrieb	l	2 x 6

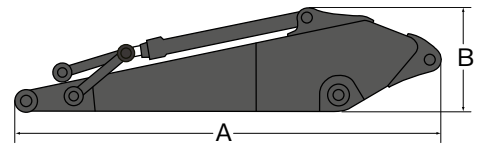
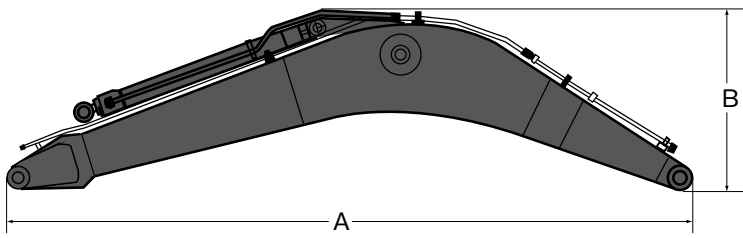
# Technische Daten



## MASSE

Beschreibung	Einheit	EC300EL Hybrid			EC300ENL Hybrid		
Ausleger	m	6,2 Mono			6,2 Mono		
Stiel	m	2,55	3,05	3,7	2,55	3,05	3,7
A. Gesamtbreite Oberwagen	mm	2 890	2 890	2 890	2 890	2 890	2 890
B. Gesamtbreite	mm	3 190	3 190	3 190	2 990	2 990	2 990
C. Gesamthöhe der Kabine	mm	3 110	3 110	3 110	3 110	3 110	3 110
D. Gesamthöhe Handlauf	mm	3 325	3 325	3 325	3 325	3 325	3 325
E. Gesamthöhe Geländer (ausgeklappt)	mm	3 570	3 570	3 570	3 570	3 570	3 570
E. Gesamthöhe Geländer (eingeklappt)	mm	3 175	3 175	3 175	3 175	3 175	3 175
F. Heckschwenkradius	mm	3 120	3 120	3 120	3 120	3 120	3 120
G. Gesamthöhe Motorhaube	mm	2 770	2 770	2 770	2 770	2 770	2 770
H. Freiraum Gegengewicht *	mm	1 100	1 100	1 100	1 100	1 100	1 100
I. Tragende Kettenlänge	mm	4 015	4 015	4 015	4 015	4 015	4 015
J. Laufwerklänge	mm	4 870	4 870	4 870	4 870	4 870	4 870
K. Spurbreite	mm	2 590	2 590	2 590	2 390	2 390	2 390
L. Bodenplattenbreite	mm	600	600	600	600	600	600
M. Mindestbodenfreiheit *	mm	480	480	480	480	480	480
N. Gesamtlänge	mm	10 610	10 510	10 550	10 610	10 510	10 550
O. Gesamthöhe Ausleger	mm	3 480	3 350	3 580	3 480	3 350	3 580

\* Ohne Plattensteg



#### AUSLEGERABMESSUNGEN

		EC300E Hybrid	
Beschreibung	Einheit	Monoblock	Monoblock
<b>Ausleger</b>	<b>m</b>	<b>6,2 GP</b>	<b>6,2 HD</b>
Länge	mm	6 430	6 430
Höhe	mm	1 680	1 680
Breite	mm	770	770
Gewicht	kg	2 610	2 810

\* Umfasst Zylinder, Leitungen und Drehzapfen, ohne Auslegerzylinder

#### STIELABMESSUNGEN

		EC300E HYBRID			
Beschreibung	Einheit	2,55 HD	3,05 GP	3,05 HD	3,7 GP
<b>Stiel</b>	<b>m</b>				
Länge	mm	3 710	4 150	4 150	4 800
Höhe	mm	1 010	1 010	1 010	1 050
Breite	mm	545	545	545	545
Gewicht	kg	1 530	1 530	1 590	1 660

\* Umfasst Löffelzylinder, Hubgerüst und Scharnierbolzen

# Technische Daten

## ARBEITSBEREICHE

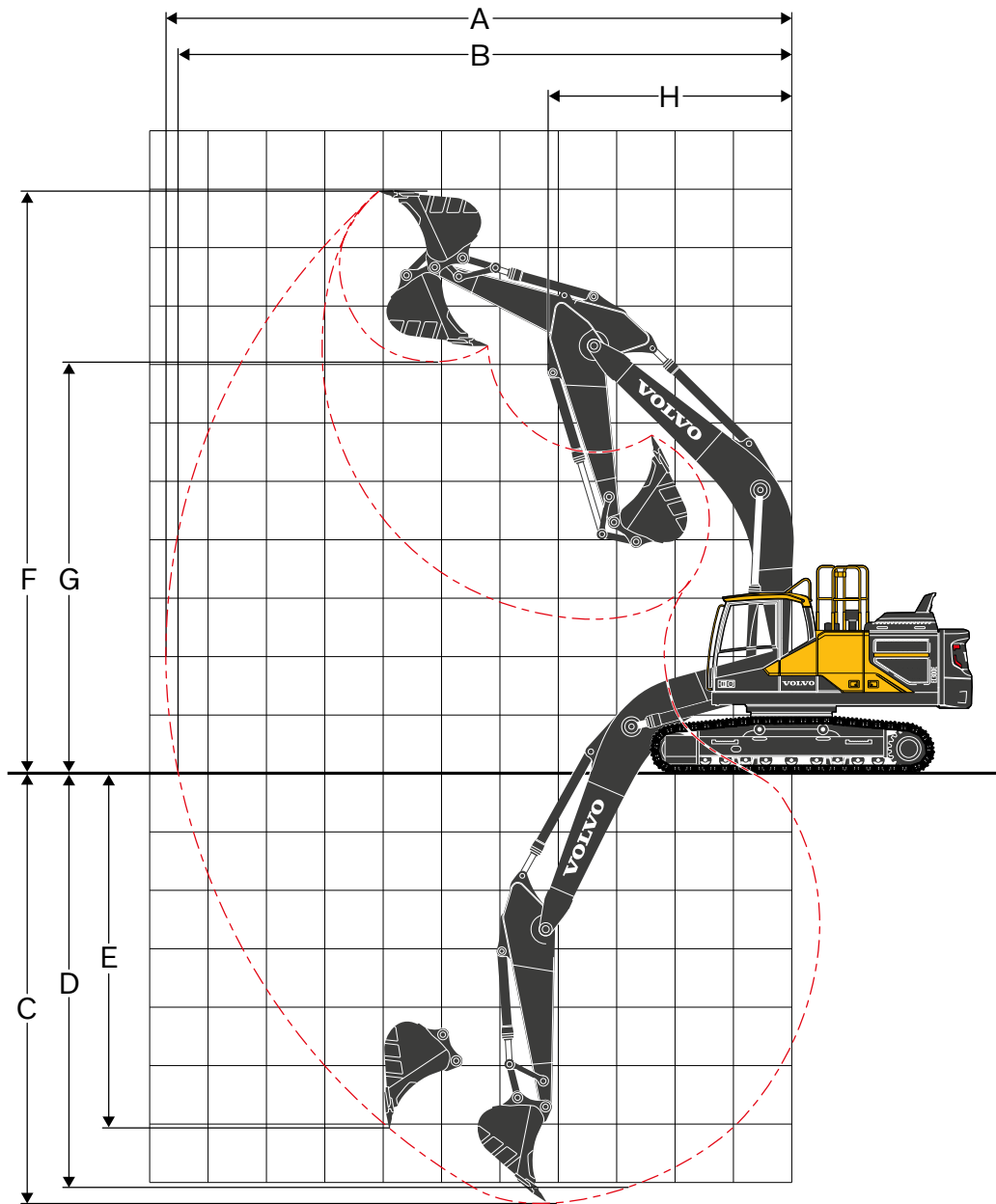
Beschreibung	Einheit	EC300EL Hybrid und EC300ENL Hybrid		
<b>Ausleger</b>	<b>m</b>	<b>6,2</b>		
<b>Stiel</b>	<b>m</b>	<b>2,55</b>	<b>3,05</b>	<b>3,7</b>
A. Max. Grabradius	mm	10 180	10 710	11 310
B. Max. Grabradius am Boden	mm	9 970	10 520	11 130
C. Max. Grabtiefe	mm	6 840	7 340	7 990
D. Max. Grabtiefe (2,44 m Niveau)	mm	6 600	7 150	7 830
E. Max. senkrechte Einstichtiefe	mm	5 320	6 080	6 680
F. Maximale Einstechhöhe	mm	9 560	9 980	10 260
G. Max. Ausschütthöhe	mm	6 680	7 040	7 330
H. Min. Frontschwenkradius	mm	4 220	4 180	4 240

## GRABKRÄFTE MIT DIREKT MONTIERTEM LÖFFEL

Löffelradius			mm	1 600	1 600	1 600
Reißkraft - Löffel	Normal	SAE J1179	kN	168	168	168
	Kraftverstärkung	SAE J1179	kN	182	182	182
	Normal	ISO 6015	kN	188	188	188
	Kraftverstärkung	ISO 6015	kN	205	205	205
Ausbrechkraft – Stiel	Normal	SAE J1179	kN	157	132	115
	Kraftverstärkung	SAE J1179	kN	170	143	125
	Normal	ISO 6015	kN	161	135	118
	Kraftverstärkung	ISO 6015	kN	176	147	128
Drehwinkel Löffel			°	179	179	179



MASCHINE MIT MONOBLOCK-AUSLEGER



# Technische Daten

BODENDRUCK							
Beschreibung	Breite Bodenplatte	Betriebsgewicht	Bodendruck	Gesamtbreite	Betriebsgewicht	Bodendruck	Gesamtbreite
	mm	kg	kPa	mm	kg	kPa	mm
		<b>EC300E</b>					
		<b>EC300E Hybrid mit L-Kettenlaufwerk, 6,2 m Ausleger, 3,05 m Stiel, 1 209 kg Löffel, 5 100 kg Gegengewicht</b>			<b>EC300E Hybrid mit L-Kettenlaufwerk, 6,2 m HD-Ausleger, 3,05 m HD-Stiel, 1 209 kg Löffel, 5 100 kg Gegengewicht</b>		
<b>Dreisteg-Bodenplatte</b>	600	29 780	57,5	3 190	30 080	58	3 190
	700	30 340	50,2	3 290	30 640	50,7	3 290
	800	30 720	44,5	3 390	31 020	44,9	3 390
	900	31 090	40	3 490	31 390	40,4	3 490
<b>Dreisteg-Bodenplatte (HD)</b>	600	29 980	57,8	3 190	30 280	58,4	3 190
<b>Doppelsteg-Bodenplatte</b>	700	30 490	50,4	3 290	30 790	50,9	3 290
		<b>EC300E Hybrid mit L-Kettenlaufwerk, 6,2 m Ausleger, 3,05 m Stiel, 1 209 kg Löffel, 5 500 kg Gegengewicht</b>			<b>EC300E Hybrid mit L-Kettenlaufwerk, 6,2 m HD-Ausleger, 3,05 m HD-Stiel, 1 209 kg Löffel, 5 500 kg Gegengewicht</b>		
<b>Dreisteg-Bodenplatte</b>	600	30 180	58,2	3 190	30 480	58,8	3 190
	700	30 740	50,8	3 290	31 040	51,3	3 290
	800	31 120	45	3 390	31 420	45,5	3 390
	900	31 490	40,5	3 490	31 790	40,9	3 490
<b>Dreisteg-Bodenplatte (HD)</b>	600	30 380	58,6	3 190	30 680	59,2	3 190
<b>Doppelsteg-Bodenplatte</b>	700	30 890	51,1	3 290	31 190	51,6	3 290
		<b>EC300E Hybrid mit NL-Kettenlaufwerk, 6,2 m Ausleger, 3,05 m Stiel, 1 209 kg Löffel, 5 100 kg Gegengewicht</b>			<b>EC300E Hybrid mit NL-Kettenlaufwerk, 6,2 m HD-Ausleger, 3,05 m HD-Stiel, 1 209 kg Löffel, 5 100 kg Gegengewicht</b>		
<b>Dreisteg-Bodenplatte</b>	600	29 650	57,2	2 990	29 950	57,8	2 990
	700	30 210	50	3 090	30 510	50,5	3 090
	800	30 590	44,3	3 190	30 890	44,7	3 190
	900	30 960	39,8	3 290	31 260	40,2	3 290
<b>Dreisteg-Bodenplatte (HD)</b>	600	29 850	57,6	2 990	30 150	58,2	2 990
		<b>EC300E Hybrid mit NL-Kettenlaufwerk, 6,2 m Ausleger, 3,05 m Stiel, 1 209 kg Löffel, 5 500 kg Gegengewicht</b>			<b>EC300E Hybrid mit NL-Kettenlaufwerk, 6,2 m HD-Ausleger, 3,05 m HD-Stiel, 1 209 kg Löffel, 5 500 kg Gegengewicht</b>		
<b>Dreisteg-Bodenplatte</b>	600	30 050	58	2 990	30 350	58,6	2 990
	700	30 610	50,6	3 090	30 910	51,1	3 090
	800	30 990	44,8	3 190	31 290	45,3	3 190
	900	31 360	40,3	3 290	31 660	40,7	3 290
<b>Dreisteg-Bodenplatte (HD)</b>	600	30 250	58,4	2 990	30 550	58,9	2 990

**LEITFADEN FÜR SCHAUFELAUSWAHL**

Löffelart		Füllmenge	Fräsbreite	Gewicht	Zähne	EC300ELC Hybrid				
						6,2 m Ausleger				
		600 mm Bodenplatte, 5 500 kg Gegengewicht								
		m <sup>3</sup>	mm	kg	EA	2,55 m	3,05 m	3,7 m		
Direkt montierte Löffel	Mehrzweck	0,55	600	823	3	D	D	D		
		0,66	750	869	3	D	D	D		
		0,95	1 050	1 018	4	D	D	D		
		1,32	1 350	1 209	5	D	D	D		
		1,45	1 450	1 263	5	D	D	C		
		1,51	1 500	1 307	5	D	D	C		
		1,76	1 700	1 448	6	C	B	A		
		2,06	1 950	1 590	6	B	A	X		
	Schwerlast	0,66	750	1 000	3	D	D	D		
		0,66	750	992	3	D	D	D		
		1,14	1 200	1 294	5	D	D	D		
		1,32	1 350	1 381	5	D	D	D		
		1,51	1 500	1 476	5	D	D	B		
		1,51	1 500	1 409	5	D	D	B		
		Schaufelart		Füllmenge	Fräsbreite	Gewicht	Zähne	EC300ENL Hybrid		
								6,2 m Ausleger		
600 mm Bodenplatte, 5 500 kg Gegengewicht										
m <sup>3</sup>	mm			kg	EA	2,55 m	3,05 m	3,7 m		
Direkt montierte Löffel	Mehrzweck	0,55	600	823	3	D	D	D		
		0,66	750	869	3	D	D	D		
		0,95	1 050	1 018	4	D	D	D		
		1,32	1 350	1 209	5	D	D	C		
		1,45	1 450	1 263	5	D	C	B		
		1,51	1 500	1 307	5	D	C	B		
		1,76	1 700	1 448	6	B	B	X		
		2,06	1 950	1 590	6	A	X	X		
	Schwerlast	0,66	750	1 000	3	D	D	D		
		0,66	750	992	3	D	D	D		
		1,14	1 200	1 294	5	D	D	D		
		1,32	1 350	1 381	5	D	D	B		
		1,51	1 500	1 476	5	C	B	A		
		1,51	1 500	1 409	5	D	C	B		

Die Empfehlungen basieren auf normalen Betriebsbedingungen und gelten lediglich als Leitfaden.  
 Löffelinhalt gemäß ISO 7451, Material gehäuft mit einem 1:1 Schüttwinkel.  
 Setzen Sie sich bitte mit Ihrem Volvo-Händler in Verbindung, er wird Ihnen die für die Anwendung am besten passenden Löffel und Anbaugeräte empfehlen.

X: Nicht empfohlen  
**Maximale Materialdichte**  
 A 1 200~1 300 kg/m<sup>3</sup> Kohle, Caliche, Schiefer  
 B 1 400~1 600 kg/m<sup>3</sup> Feuchte Erde und Ton, Kalkstein, Sandstein  
 C 1 700~1 800 kg/m<sup>3</sup> Granit, nasser Sand, Sprenggestein  
 D 1 900 kg/m<sup>3</sup> ~ Schlamm, Eisenerz

# Technische Daten

## HUBLEISTUNG DES EC300EL Hybrid

Tragfähigkeit an der Stielspitze ohne Löffel. Für die Berechnung der Tragfähigkeit einschließlich Löffel, ist das aktuelle Gewicht des direkt montierten Löffels bzw. des Löffels mit Schnellwechsler von den folgenden Werten abzuziehen

	Hubhaken in Bezug auf die Bodenhöhe	kg	1,5 m		3,0 m		4,5 m		6,0 m		7,5 m		9,0 m		Max Reichweite		m
			Gerade UC	Schräg UC	Gerade UC	Schräg UC	Gerade UC	Schräg UC	Gerade UC	Schräg UC	Gerade UC	Schräg UC	Gerade UC	Schräg UC	Gerade UC	Schräg UC	
Ausleger: 6,2 m Stiel: 2,55 m Bodenplatte: 600 mm Gegengewicht: 5 100 kg	7,5 m	kg							*7 660	*7 660					*7 820	6 830	6,5
	6,0 m	kg							*8 000	7 780	*7 800	5 350			*7 810	5 270	7,6
	4,5 m	kg					*11 310	*11 310	*9 090	7 430	*8 120	5 230			7 200	4 520	8,2
	3,0 m	kg					*14 460	10 620	*10 520	7 010	8 110	5 040			6 660	4 140	8,5
	1,5 m	kg					*16 600	9 980	11 140	6 650	7 910	4 850			6 500	4 010	8,5
	0 m	kg					*17 180	9 780	10 900	6 450	7 770	4 730			6 700	4 110	8,3
	-1,5 m	kg			*12 810	*12 810	*16 750	9 790	10 840	6 400	7 750	4 710			7 360	4 490	7,8
	-3,0 m	kg			*20 860	20 290	*15 370	9 950	10 950	6 500					8 910	5 400	6,9
	-4,5 m	kg			*16 600	*16 600	*12 360	10 330							*9 950	7 820	5,4
Ausleger: 6,2 m Stiel: 3,05 m Bodenplatte: 600 mm Gegengewicht: 5 100 kg	7,5 m	kg													*6 350	5 880	7,2
	6,0 m	kg									*7 190	5 480			*6 080	4 720	8,2
	4,5 m	kg							*8 500	7 590	*7 660	5 330			*6 080	4 120	8,7
	3,0 m	kg					*13 430	10 940	*10 000	7 150	8 200	5 120	6 140	3 830	6 100	3 800	9,0
	1,5 m	kg					*15 980	10 190	11 260	6 760	7 970	4 910	6 040	3 740	5 970	3 690	9,1
	0 m	kg					*17 090	9 850	10 960	6 510	7 800	4 760			6 120	3 770	8,9
	-1,5 m	kg	*7 560	*7 560	*11 710	*11 710	*17 060	9 780	10 850	6 410	7 730	4 700			6 630	4 070	8,4
	-3,0 m	kg	*13 850	*13 850	*19 420	*19 420	*16 060	9 890	10 900	6 450	7 820	4 770			7 770	4 750	7,5
	-4,5 m	kg			*18 860	*18 860	*13 700	10 180	*10 000	6 690					*9 370	6 340	6,2
Ausleger: 6,2 m Stiel: 3,7 m Bodenplatte: 600 mm Gegengewicht: 5 100 kg	7,5 m	kg									*6 300	5 630			*5 010	*5 010	8,0
	6,0 m	kg									*6 390	5 580			*4 820	4 150	8,8
	4,5 m	kg							*7 570	*7 570	*6 970	5 390	6 280	3 950	*4 820	3 670	9,4
	3,0 m	kg					*11 900	11 250	*9 140	7 260	*7 810	5 150	6 160	3 840	*4 960	3 400	9,6
	1,5 m	kg					*14 830	10 340	*10 700	6 800	7 980	4 910	6 020	3 710	*5 250	3 300	9,7
	0 m	kg			*6 800	*6 800	*16 530	9 820	10 950	6 480	7 760	4 710	5 910	3 610	5 480	3 350	9,5
	-1,5 m	kg	*6 990	*6 990	*11 020	*11 020	*17 030	9 640	10 750	6 310	7 640	4 600	5 870	3 580	5 860	3 570	9,0
	-3,0 m	kg	*11 650	*11 650	*16 650	*16 650	*16 520	9 670	10 730	6 290	7 650	4 610			6 680	4 060	8,3
	-4,5 m	kg	*17 420	*17 420	*21 100	20 040	*14 850	9 880	10 890	6 430					8 460	5 130	7,1
-6,0 m	kg			*15 550	*15 550	*11 020	10 360							*8 920	8 150	5,3	
Ausleger: 6,2 m Stiel: 2,55 m Bodenplatte: 600 mm Gegengewicht: 5 500 kg	7,5 m	kg							*7 660	*7 660					*7 820	7 080	6,5
	6,0 m	kg							*8 000	*8 000	*7 800	5 550			*7 810	5 480	7,6
	4,5 m	kg					*11 310	*11 310	*9 090	7 700	*8 120	5 430			7 430	4 700	8,2
	3,0 m	kg					*14 460	11 020	*10 520	7 280	8 370	5 240			6 880	4 310	8,5
	1,5 m	kg					*16 600	10 380	11 490	6 920	8 170	5 050			6 720	4 180	8,5
	0 m	kg					*17 180	10 180	11 260	6 720	8 030	4 930			6 930	4 290	8,3
	-1,5 m	kg			*12 810	*12 810	*16 750	10 190	11 200	6 670	8 010	4 920			7 610	4 690	7,8
	-3,0 m	kg			*20 860	*20 860	*15 370	10 350	11 310	6 770					9 210	5 630	6,9
	-4,5 m	kg			*16 600	*16 600	*12 360	10 730							*9 950	8 130	5,4
Ausleger: 6,2 m Stiel: 3,05 m Bodenplatte: 600 mm Gegengewicht: 5 500 kg	7,5 m	kg									*6 300	5 840			*5 010	*5 010	8,0
	6,0 m	kg									*6 390	5 780			*4 820	4 320	8,8
	4,5 m	kg							*7 570	*7 570	*6 970	5 600	*6 480	4 110	*4 820	3 820	9,4
	3,0 m	kg					*11 900	11 650	*9 140	7 530	*7 810	5 350	6 360	4 000	*4 960	3 560	9,6
	1,5 m	kg					*14 830	10 740	*10 700	7 080	8 240	5 110	6 220	3 870	*5 250	3 450	9,7
	0 m	kg			*6 800	*6 800	*16 530	10 220	11 310	6 750	8 020	4 920	6 120	3 770	5 670	3 500	9,5
	-1,5 m	kg	*6 990	*6 990	*11 020	*11 020	*17 030	10 040	11 110	6 580	7 900	4 810	6 080	3 740	6 070	3 730	9,0
	-3,0 m	kg	*11 650	*11 650	*16 650	*16 650	*16 520	10 070	11 090	6 560	7 910	4 810			6 910	4 240	8,3
	-4,5 m	kg	*17 420	*17 420	*21 100	20 820	*14 850	10 280	*11 050	6 700					*8 740	5 340	7,1
-6,0 m	kg			*15 550	*15 550	*11 020	10 760							*8 920	8 470	5,3	

Hinweise: 1. Maschine für Hubleistungen in der Betriebsart "Fein-F" kraftverstärkt (Power Boost). 2. Obige Lastwerte entsprechen den Normen SAE J1097 und ISO 10567 hinsichtlich der Tragfähigkeit von Hydraulikbaggern. 3. Die zulässigen Traglasten überschreiten weder 87 % der hydraulischen Tragfähigkeit noch 75 % der Kipplast. 4. Die mit Sternchen markierten (\*) zulässigen Traglasten werden eher durch die Hydraulikleistung der Maschine als durch die Kipplast eingeschränkt.

### HUBLEISTUNG DES EC300ENL Hybrid

Tragfähigkeit an der Stielspitze ohne Löffel. Für die Berechnung der Tragfähigkeit einschließlich Löffel, ist das aktuelle Gewicht des direkt montierten Löffels bzw. des Löffels mit Schnellwechslers von den folgenden Werten abzuziehen

	Hubhaken in Bezug auf die Bodenhöhe	kg	1,5 m		3,0 m		4,5 m		6,0 m		7,5 m		9,0 m		Max Reichweite		m
			Gerade UC	Schräg UC	Gerade UC	Schräg UC	Gerade UC	Schräg UC	Gerade UC	Schräg UC	Gerade UC	Schräg UC	Gerade UC	Schräg UC	Gerade UC	Schräg UC	
Ausleger: 6,2 m Stiel: 2,55 m Bodenplatte: 600 mm Gegengewicht: 5 100 kg	7,5 m	kg							*7 660	7 270					*7 820	6 270	6,5
	6,0 m	kg							*8 000	7 130	*7 800	4 890			*7 810	4 830	7,6
	4,5 m	kg					*11 310	10 530	*9 090	6 790	*8 120	4 780			7 170	4 120	8,2
	3,0 m	kg					*14 460	9 570	*10 520	6 380	8 070	4 590			6 620	3 760	8,5
	1,5 m	kg					*16 600	8 960	11 080	6 030	7 870	4 400			6 470	3 640	8,5
	0 m	kg					*17 180	8 760	10 850	5 830	7 730	4 290			6 670	3 730	8,3
	-1,5 m	kg			*12 810	*12 810	*16 750	8 770	10 780	5 780	7 710	4 270			7 330	4 070	7,8
	-3,0 m	kg			*20 860	17 770	*15 370	8 930	10 900	5 870					8 870	4 900	6,9
	-4,5 m	kg			*16 600	*16 600	*12 360	9 300							*9 950	7 080	5,4
Ausleger: 6,2 m Stiel: 3,05 m Bodenplatte: 600 mm Gegengewicht: 5 100 kg	7,5 m	kg													*6 350	5 400	7,2
	6,0 m	kg									*7 190	5 020			*6 080	4 320	8,2
	4,5 m	kg							*8 500	6 940	*7 660	4 880			*6 080	3 750	8,7
	3,0 m	kg					*13 430	9 890	*10 000	6 520	8 160	4 670	6 110	3 480	6 070	3 460	9,0
	1,5 m	kg					*15 980	9 160	11 200	6 130	7 930	4 460	6 010	3 390	5 940	3 350	9,1
	0 m	kg					*17 090	8 830	10 910	5 880	7 760	4 310			6 090	3 410	8,9
	-1,5 m	kg	*7 560	*7 560	*11 710	*11 710	*17 060	8 770	10 790	5 790	7 700	4 250			6 600	3 690	8,4
	-3,0 m	kg	*13 850	*13 850	*19 420	17 560	*16 060	8 870	10 840	5 830	7 780	4 330			7 730	4 300	7,5
	-4,5 m	kg			*18 860	18 070	*13 700	9 150	*10 000	6 060					*9 370	5 760	6,2
Ausleger: 6,2 m Stiel: 3,7 m Bodenplatte: 600 mm Gegengewicht: 5 100 kg	7,5 m	kg									*6 300	5 170			*5 010	4 610	8,0
	6,0 m	kg									*6 390	5 120			*4 820	3 790	8,8
	4,5 m	kg							*7 570	7 080	*6 970	4 940	6 250	3 600	*4 820	3 340	9,4
	3,0 m	kg					*11 900	10 190	*9 140	6 620	*7 810	4 700	6 130	3 490	*4 960	3 090	9,6
	1,5 m	kg					*14 830	9 300	*10 700	6 170	7 940	4 460	5 990	3 360	*5 250	2 990	9,7
	0 m	kg			*6 800	*6 800	*16 530	8 800	10 890	5 850	7 720	4 270	5 880	3 270	5 450	3 030	9,5
	-1,5 m	kg	*6 990	*6 990	*11 020	*11 020	*17 030	8 620	10 700	5 690	7 600	4 160	5 840	3 230	5 830	3 230	9,0
	-3,0 m	kg	*11 650	*11 650	*16 650	*16 650	*16 520	8 650	10 680	5 670	7 610	4 160			6 650	3 680	8,3
	-4,5 m	kg	*17 420	*17 420	*21 100	17 530	*14 850	8 860	10 840	5 810					8 420	4 640	7,1
-6,0 m	kg			*15 550	*15 550	*11 020	9 320							*8 920	7 380	5,3	
Ausleger: 6,2 m Stiel: 2,55 m Bodenplatte: 600 mm Gegengewicht: 5 500 kg	7,5 m	kg							*7 660	7 530					*7 820	6 500	6,5
	6,0 m	kg							*8 000	7 390	*7 800	5 090			*7 810	5 020	7,6
	4,5 m	kg					*11 310	10 910	*9 090	7 050	*8 120	4 970			7 400	4 300	8,2
	3,0 m	kg					*14 460	9 950	*10 520	6 630	8 330	4 780			6 840	3 930	8,5
	1,5 m	kg					*16 600	9 340	11 440	6 290	8 130	4 600			6 690	3 810	8,5
	0 m	kg					*17 180	9 140	11 200	6 090	7 990	4 480			6 890	3 900	8,3
	-1,5 m	kg			*12 810	*12 810	*16 750	9 150	11 140	6 030	7 970	4 460			7 570	4 260	7,8
	-3,0 m	kg			*20 860	18 480	*15 370	9 310	11 260	6 130					9 160	5 120	6,9
	-4,5 m	kg			*16 600	*16 600	*12 360	9 680							*9 950	7 380	5,4
Ausleger: 6,2 m Stiel: 3,05 m Bodenplatte: 600 mm Gegengewicht: 5 500 kg	7,5 m	kg									*6 300	5 370			*5 010	4 790	8,0
	6,0 m	kg									*6 390	5 310			*4 820	3 950	8,8
	4,5 m	kg							*7 570	7 340	*6 970	5 130	6 450	3 760	*4 820	3 490	9,4
	3,0 m	kg					*11 900	10 570	*9 140	6 880	*7 810	4 890	6 330	3 650	*4 960	3 240	9,6
	1,5 m	kg					*14 830	9 680	*10 700	6 430	8 200	4 650	6 190	3 520	*5 250	3 130	9,7
	0 m	kg			*6 800	*6 800	*16 530	9 180	11 250	6 110	7 980	4 460	6 080	3 420	5 640	3 180	9,5
	-1,5 m	kg	*7 560	*7 560	*11 710	*11 710	*17 060	9 150	11 150	6 040	7 960	4 450			6 820	3 860	8,4
	-3,0 m	kg	*13 850	*13 850	*19 420	18 270	*16 060	9 250	11 200	6 080	8 040	4 520			7 990	4 500	7,5
	-4,5 m	kg			*18 860	18 780	*13 700	9 530	*10 000	6 320					*9 370	6 000	6,2
Ausleger: 6,2 m Stiel: 3,7 m Bodenplatte: 600 mm Gegengewicht: 5 500 kg	7,5 m	kg									*6 300	5 370			*5 010	4 790	8,0
	6,0 m	kg									*6 390	5 310			*4 820	3 950	8,8
	4,5 m	kg							*7 570	7 340	*6 970	5 130	6 450	3 760	*4 820	3 490	9,4
	3,0 m	kg					*11 900	10 570	*9 140	6 880	*7 810	4 890	6 330	3 650	*4 960	3 240	9,6
	1,5 m	kg					*14 830	9 680	*10 700	6 430	8 200	4 650	6 190	3 520	*5 250	3 130	9,7
	0 m	kg			*6 800	*6 800	*16 530	9 180	11 250	6 110	7 980	4 460	6 080	3 420	5 640	3 180	9,5
	-1,5 m	kg	*6 990	*6 990	*11 020	*11 020	*17 030	9 000	11 060	5 950	7 870	4 360	6 050	3 390	6 040	3 380	9,0
	-3,0 m	kg	*11 650	*11 650	*16 650	*16 650	*16 520	9 030	11 040	5 930	7 870	4 360			6 880	3 850	8,3
	-4,5 m	kg	*17 420	*17 420	*21 100	18 240	*14 850	9 230	*11 050	6 070					8 700	4 850	7,1
-6,0 m	kg			*15 550	*15 550	*11 020	9 700							*8 920	7 680	5,3	

Hinweise: 1. Maschine für Hubleistungen in der Betriebsart "Fein-F", kraftverstärkt (Power Boost). 2. Obige Lastwerte entsprechen den Normen SAE J1097 und ISO 10567 hinsichtlich der Tragfähigkeit von Hydraulikbaggern. 3. Die zulässigen Traglasten überschreiten weder 87 % der hydraulischen Tragfähigkeit noch 75 % der Kipplast. 4. Die mit Sternchen markierten (\*) zulässigen Traglasten werden eher durch die Hydraulikleistung der Maschine als durch die Kipplast eingeschränkt.

# Ausrüstung

## STANDARD AUSRÜSTUNG

### Motor

Wassergekühlter Viertakt-Turbodieselmotor mit Direkteinspritzung und Ladeluftkühlung, der die Vorgaben der EU-Richtlinie für Motoren der Stufe V erfüllt

Luftfilter mit Anzeige

Ansaugluft-Vorwärmer

Fliehkraft-Vorfilter

Elektrische Motorabschaltung

Kraftstofffilter und Wasserabscheider

Betankungspumpe: 50 l/min mit automatischem Überlaufschutz

Lichtmaschine, 110 A

### Hybrid

Druckspeicher, 20 l

Ausleger-Regenerationsventile

Hilfsmotor

Hauptpumpe mit PTO

### Elektrische Anlage / Elektronische Steuerung

Contronic

Umfassende Betriebsartensteuerung

Eigendiagnosesystem

Anzeige Maschinenstatus

Drehzahlabhängige Steuerung der Motorleistung

Leerlaufautomatik

Power boost auf Knopfdruck

Sicherheits-Ein-/Ausschaltung

Vestellbarer LCD-Farbmonitor

Batterie Hauptschalter

Wiederanlasssperre

Hochleistungs-Halogenleuchten:

2 am Rahmen

1 am Ausleger

Batterien, 2 x 12 V / 200 Ah

Anlasser, 24 V / 5,5 kW

### Rahmen

Einstieg mit Handlauf

Stauraum für Werkzeug

Rutschfeste Metalltrittflächen

Gesamthöhe Gegengewicht:

5 500 kg

### Fahrwerk

Unterbodenschutz (für Schwerlastbetrieb)

Hydraulische Kettenspanner

Dauergeschmierte und abgedichtete Raupenkettens

Kettenschutz

### Hydraulikanlage

Ausleger-Schwimmstellung

Schlauchbruchventil für Ausleger

Überlastwarneinrichtung

Lastabhängige Hydraulikanlage

Summenleistungssystem

Auslegerpriorität

Stielpriorität

Schwenkpriorität

ECO-Modus, die Technologie zur Kraftstoffeinsparung

Regenerationsventile für Ausleger, Stiel und Löffel

Schwenkbare Rückschlagventile

Halteventile für Ausleger und Stiel

Mehrstufiges Filtersystem

Zylinder mit Dämpfung

Zylinder mit Schmutzabstreifern

Ventil für Zusatzhydraulik

Automatische zweistufige Fahrmotoren

Hydrauliköl, ISO VG 46

## STANDARD AUSRÜSTUNG

### Kabine und Innenausstattung

ROPS-zertifizierte Kabine nach (ISO121172)

Silikon-, Viskoselagerung mit Federung

Fahrpedale und Hebel

Fahrersitz und Joystick-Bedienerkonsole unabhängig einstellbar

Joysticks jeweils mit 4 Mikroschaltern

Automatische Heizung und Klimaanlage

Flexible Antenne

Radio mit MP3 & USB-Buchse mit Bluetooth

Sicherheitssperrehebel Hydraulik

Ausstattung der schallgedämmten Allwetter-Kabine:

Getränkehalter

Türschlossen

Getöntes Glas

Bodenmatte

Hupe

Große Ablagefläche

Hochschiebbare Frontscheibe

Abnehmbare untere Scheibe

Sicherheitsgurt

Sicherheitsglas

Sonnenblende, vorn, Dach, hinten

Regenschutz

Scheibenwischer mit Intervallschaltung

Rückfahrkamera

Hauptschlüssel

### Bodenplatten

Dreisteg-Bodenplatten 600mm

### Grabausrüstung

Ausleger: 6,2 m, Monoblock

Stiel: 3,05 m

Manuelle Zentralschmierung

## SONDERAUSSTATTUNG

### Motor

Vorwärmanlage: 120 V, 240 V

Ölbadvorfilter

Diesel-Kühflüssigkeitsheizung, 10 kW

Beheizter Wasserabscheider

Automatische Motorabschaltung

### Elektrik

Zusätzliche Arbeitsleuchten Halogen oder LED:

drei an der Kabine

1 am Ausleger

1 am Gegengewicht

Akustischer Fahralarm

Diebstahlsicherung

Rundumleuchte

### Rahmen

Gegengewicht: 5 100 kg

---

**SONDERAUSSTATTUNG**

---

**Fahrwerk**

Kompletter Kettenschutz  
Bodenplatten  
600/700/800/900 mm mit Dreisteg-Bodenplatten  
600 mm HD mit Dreisteg-Bodenplatten  
Doppelsteg-Bodenplatten 700 mm

**Hydraulikanlage**

Schlauchbruchventil: Stiel  
Ohne Schlauchbruchventil für Ausleger  
Hydraulikleitungen:  
Anbaugeräte-Managementsystem  
(bis zu 18 programmierbare Speicher)  
– Hammer und Schere, 1- und 2-Pumpenumschaltung  
Hammer und Schere  
variable Fördermenge und Druckvoreinstellung  
Zusätzlicher Rücklauffilter  
Neigungs- und Drehfunktion  
Greifer  
Ölleckleitung  
Schnellwechslerleitungen  
Volvo-Hydraulikschnellwechsler S2  
Volvo-Hydraulikschnellwechsler U29  
Longlife-Hydrauliköl 32  
Longlife-Hydrauliköl 46  
Hydrauliköl, Longlife-Öl 68

---

**SONDERAUSSTATTUNG**

---

**Maschinensteuerungssystem**

Dig Assist 2D/In-Field/Steelwrist

**Kabine und Innenausstattung**

Fahrersitz mit Stoffbezug und Sitzheizung  
Luftfederter Fahrersitz mit Stoffbezug und Sitzheizung  
Dachluke  
Schutz gegen herabfallende Gegenstände (FOG) (fest montiert oder angeschlagen)  
Am Rahmen  
An der Kabine  
An der Kabine montierter Schutzaufbau gegen herabfallende Gegenstände (FOPS)  
Seitenblickkamera  
Raucherausstattung (Aschenbecher und Zigarettenanzünder)  
Sicherheitsnetz für Frontscheibe  
Wischer unten mit Intervallschaltung  
Vandalismusschutz  
Spezialschlüssel  
Luftkompressor

**Grabrausrüstung**

Stiel: 2,55 m HD, 3,05 m HD, 3,7 m  
Hubgestänge mit Huböse

**Service**

Werkzeugsatz für tägliche Wartung  
Werkzeugsatz, groß

---

---

**AUSWAHL ZUSÄTZLICHER VOLVO-SONDERAUSSTATTUNG**

---

**LED-Leuchten****Seitenblickkamera****Umkehrlüfter****Schwenkbarer FOG  
(\*nur bei Paket für Abbrucharbeiten)****Paket für Abbrucharbeiten**

Es sind nicht alle Produkte auf allen Märkten erhältlich. Im Rahmen unserer ständigen Verbesserungsmaßnahmen behalten wir uns das Recht vor, Spezifikationen und Ausführungen ohne Vorankündigung zu ändern. Die Abbildungen zeigen nicht zwingend die Standardversion der Maschine.

**VOLVO**

**Volvo Construction Equipment**

[volvoce.com](http://volvoce.com)