



Volvo Construction Equipment

ECR88D

VOLVO-BAGGER 8,6-9,5 t 58 PS





Verbesserte Hydraulik

Die hochmoderne Hydraulikanlage von Volvo ist perfekt auf den Motor und die Komponenten abgestimmt - das Ergebnis sind hohe Leistungen und eine verbesserte Kraftstoffeffizienz. Die Hydraulikanlage ist für schnelles Ansprechen und einen störungsfreien Betrieb konstruiert.

Ein Kraftpaket für Performance.

Wir sind stolz darauf, Ihnen den neuen Volvo-Kurzheckbagger ECR88D vorstellen zu können. Mit dem kraftvollen Volvo-Motor, der perfekt auf die Hydraulikanlage abgestimmt ist, bietet diese Maschine hohe Leistungen, eine ausgezeichnete Kontrolle der Funktionen und einen niedrigen Kraftstoffverbrauch. Engagieren Sie sich mit Volvo für optimale Power und Produktivität.



Volvo Motor

Der Premium-Motor von Volvo erfüllt die Norm Tier 4f/ Stufe IIIB und bietet überragende Leistungen und einen niedrigen Kraftstoffverbrauch. Der Motor ist für die Senkung der Abgase mit einem Abgasreinigungssystem (EATS) ausgestattet. Der Regenerierungsprozess findet bei laufendem Betrieb statt und beeinträchtigt weder die Leistung noch die Produktivität der Maschine.

Auslegerversatz und Schwenkbewegung

Für schnell wechselnde Aufgaben können Auslegerversatz und Schwenkbewegung gleichzeitig betätigt werden. Beide Bewegungen werden präzise, mühelos und gleichmäßig mit dem Joystick gesteuert.



Traktionsleistung

Der hohe Systemdruck liefert beim Fahren an Steigungen oder durch unwegsames Gelände eine eindrucksvolle Traktionskraft. Für eine noch bessere Performance wurde der ECR88D im Vergleich zum Vorgängermodell mit einer um 16% höheren Traktionskraft ausgestattet.

Stabilität auf die Sie zählen können.

Der ECR88D überlässt Ihnen bei den verschiedensten Anwendungen, sei es im Straßenbau, bei den Stadtwerken oder im Landschaftsbau die totale Kontrolle über das Fahrzeug. Sie können mit dieser Maschine neue Aufgaben übernehmen und sicher näher an Hindernissen arbeiten. Ein schweres Gegengewicht und ein robuster Unterwagen sorgen für ausgezeichnete Stabilität. Und der einfache Wartungszugang von Volvo macht die Wartung zum Kinderspiel.

Einzel-Drehzapfen

Volvo verwendet einen Einzel-Drehzapfen, der für eine feste Verbindung zwischen Hauptrahmen und vorderem Anbaugerät sorgt. Diese Konstruktion erhöht die Stabilität, Haltbarkeit und Betriebsdauer der Komponenten.



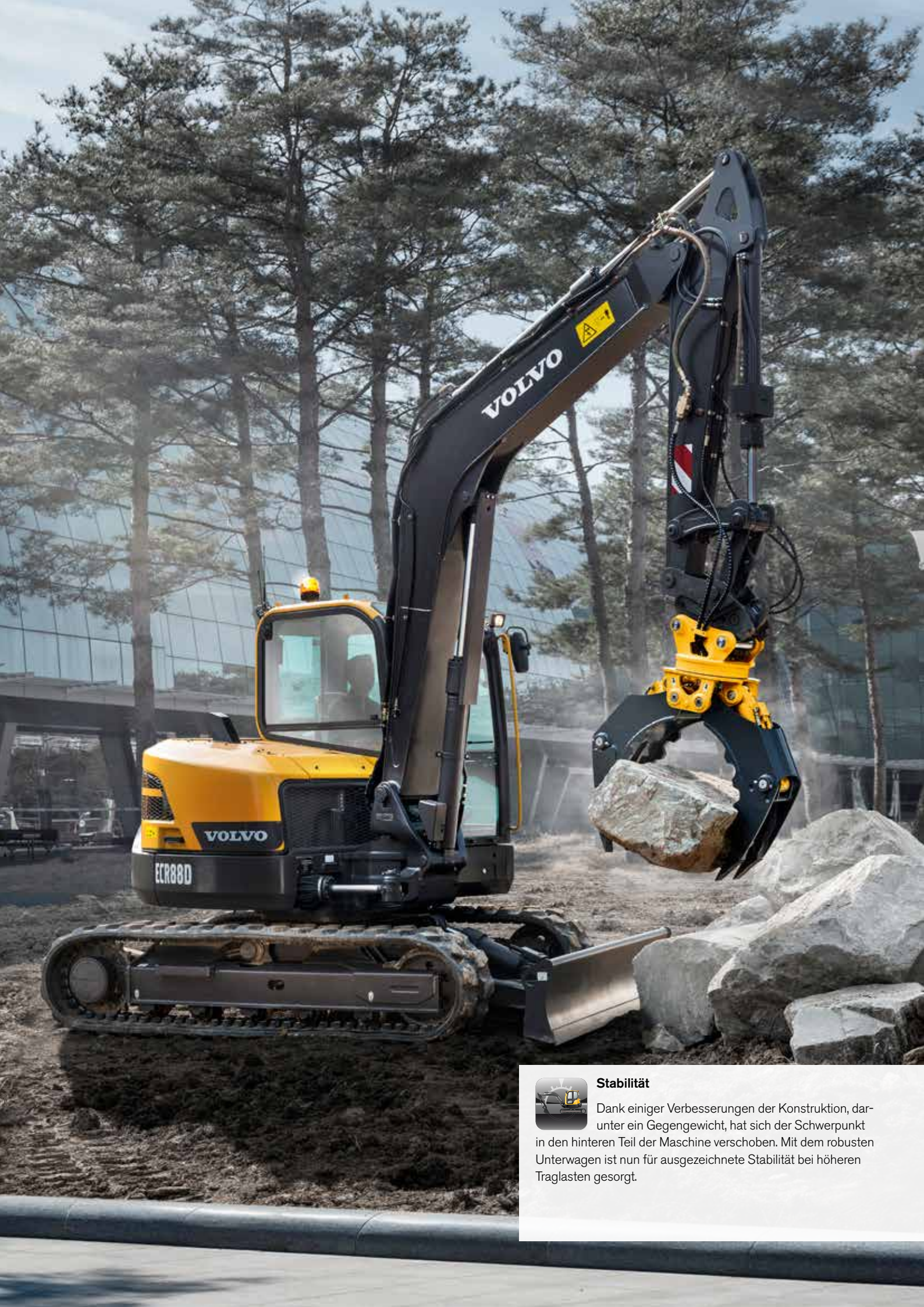
Servicezugang

Für einen sicheren und schnellen Zugang sind alle Servicepunkte unter der weit öffnenden Motorhaube angeordnet und vom Boden aus zugänglich. Die zentrale Anordnung der Filter stellt sicher, dass die regelmäßige Wartung unkompliziert ist und die Betriebszeit maximiert wird.



MATRIS und VCADS Pro

Für eine Steigerung der Betriebszeit, können Sie mit dem Hightech-Programm MATRIS den Gebrauch der Maschine überwachen und die Maschinendaten analysieren. VCADS Pro ist ein Analyse- und Programmierwerkzeug für schnelle Fehlerdiagnosen.



Stabilität

Dank einiger Verbesserungen der Konstruktion, darunter ein Gegengewicht, hat sich der Schwerpunkt in den hinteren Teil der Maschine verschoben. Mit dem robusten Unterwagen ist nun für ausgezeichnete Stabilität bei höheren Traglasten gesorgt.



Volvo-Kabine

Das Design der Volvo-Kabine bietet, dank der schmalen Streben und der großen Glasflächen, eine ausgezeichnete Rundumsicht. Die ROPS-zertifizierte Kabine ist mit einer Schwingungs- und Lärmsolierung, ergonomischen Steuerelementen und einem einstellbaren Fahrersitz für mehr Komfort, geringere Ermüdung und gesteigerte Produktivität ausgestattet.

Wir von Volvo wissen sehr gut, dass eine angenehme Arbeitsumgebung für die Fahrer weniger Ermüdung und höhere Produktivität bedeutet. Die von Volvo entwickelte Premium-Kabine bietet eine perfekte Rundumsicht, einen großzügigen und sicheren Arbeitsplatz mit ergonomisch angeordneten Steuerelementen. Steigen Sie ein und schauen Sie sich die Ergebnisse einfach selbst an.



Sichtbar besser.

Klimaanlage

Steuern Sie Ihr Arbeitsklima mit der leistungsfähigen, branchenbesten Klimaautomatik von Volvo. Durch die sieben, intelligent angeordneten Luftdüsen, wird die Kabine schnell geheizt oder gekühlt und die Entfrosthfunktion erhöht den Komfort und die Produktivität.

Tastenfeld

Die meisten Schalter sind zentral in ein Tastenfeld auf der rechten Steuerkonsole integriert. Der Fahrer hat den I-ECU-Monitor gut im Blick und für zusätzlichen Komfort gibt es ein Audiosystem.



Joysticks mit Proportionalsteuerung

Über die Joysticks, kann der Fahrer die Fahrtrichtung sowie die Hydraulikölmenge, die zum Anbaugerät geleitet wird, leicht steuern. Nutzen Sie die korrekte Geschwindigkeit und Leistung für den optimalen Betrieb des Anbaugerätes.

Staufach

Die Volvo-Kabine verfügt über viel Stauraum für persönliche Gegenstände, es gibt ein weiteres Handschuhfach, eine Seitentasche, Telefonhalter, Getränkehalter und eine Tasche hinter dem Sitz.



Hydraulikbrecher

Die langlebigen Hydraulikbrecher von Volvo sind perfekt auf Volvo-Bagger abgestimmt. Diese Palette ist konstruiert worden, um die anspruchsvollsten Materialien zu brechen und ausgezeichnete Leistungen mit einem niedrigen Geräuschpegel und geringen Schwingungen zu kombinieren.

Unbegrenzte Möglichkeiten.

Holen Sie das Beste aus Ihrem Kurzheckbagger! Mit der umfassenden Palette an Anbaugeräten von Volvo - deren Konstruktion perfekt auf Volvo-Maschinen abgestimmt ist - können Sie nunmehr in neue Marktsegmente vordringen und sind für neue Anwendungen gerüstet. Sie können Ihre Flexibilität steigern, die verschiedensten Arbeiten effizient ausführen und mit dem richtigen Anbaugerät für Ihre speziellen Anforderungen, können Sie neue Produktivitätsniveaus erreichen.

Schnittstellen

Direkt montiert



Wenn Sie nur eine Tätigkeit ausführen und maximale Produktivität erreichen wollen, bieten die direkt montierten Volvo-Anbaugeräte die besten Leistungen und den kürzesten Spitzenradius.

Mechanischer Schnellwechsler von Volvo



Die von Volvo speziell entwickelten Schnellwechsler sind für die Aufnahme hydraulischer Volvo-Anbaugeräte, wie z.B. Brecher, Daumen und Laderleistungen konzipiert.

Hydraulischer Schnellwechsler von Volvo

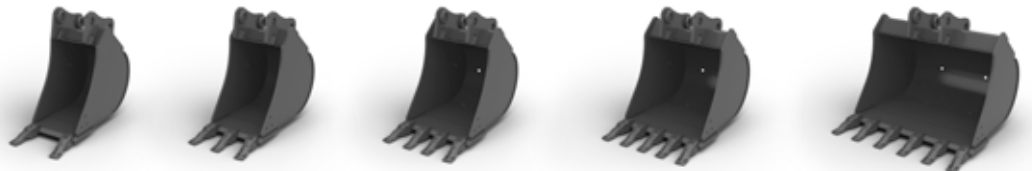


Der Universal-Schnellwechsler mit Bolzengreifer von Volvo zum Aufstecken ist für die Aufnahme hydraulischer Volvo-Anbaugeräte, wie z.B. Hammer, Daumen und Löffel für Bagger- und Laderleistungen ausgelegt.

Löffel

Mehrzwecklöffel

Das perfekte Werkzeug zum Grabenziehen und den Betrieb unter verschiedenen Bodenbedingungen. In verschiedenen Breiten erhältlich.



Starrer Grabenräumlöffel

Ideal zum Beräumen von Gräben, Planieren, Landschaftsbau und Hinterfüllen.



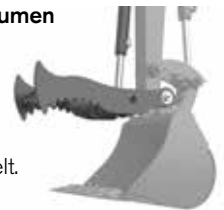
Kippbarer Grabenräumlöffel

Dieser Löffel kann nach beiden Seiten jeweils um 45 Grad gekippt werden, die ideale Lösung für Gräbenberäumen, Planieren, Landschaftsbau und Hinterfüllen.



Volvo-Hydraulikdaumen

Für direkt montierte Schaufeln und mit Schnellkupplungen aus verschiedenen Materialien entwickelt. Wird zum Stapeln, Verladen, Beladen, Heben und Transportieren verwendet.



Volvo-Zahnsystem und Verschleißteile



Mehrzweck

Selbstschärfender Allzweckzahn mit guter Eindringfähigkeit und langer Haltbarkeit.



V-Zahnspitze

V-Zahnspitze mit scharfem Doppelspitzen-Profil. Ideal für kompakte oder gefrorene Böden.



Zahnspitze

Für extrem kompaktes Material konzipiert.



Trapezschaufel

Für Oberflächenarbeiten wie Einebnen, Planieren, Säubern und Hinterfüllen konzipiert.



Unterer Zahnhalter

Ein unterer Zahnhalter (eineinhalb) in langer Ausführung zum Schweißen auf beiden Seiten der Schnittkante.



Seitenmesser

Seitenmesser gewährleisten eine lange Lebensdauer des Löffels, indem sie die Seitenplatten und Kehlnähte schützen.

Gebaut, um den Job zu erledigen.

Leerlaufautomatik

Schaltet die Motordrehzahl in den Leerlauf, wenn die Steuerelemente mehr als fünf Sekunden lang nicht betätigt werden oder die linke Steuerkonsole angehoben wird - auf diese Weise werden Kraftstoffverbrauch und Geräuschentwicklung reduziert.



Hydraulikanlage

Die Hydraulikanlage ist für ein schnelles Ansprechen und störungsfreien Betrieb perfekt auf den Motor und die Komponenten abgestimmt.

Optionaler Hydraulikkreis

Für höhere Flexibilität, sind zusätzliche Hydraulikkomponenten verfügbar, die den Betrieb einer breiten Palette von Anbaugeräten ermöglichen.

MATRIS und VCADS Pro

MATRIS überwacht den Gebrauch und Betrieb der Maschine. VCADS Pro ist ein Analyse- und Programmierwerkzeug für schnelle Fehlerdiagnosen.



Optionale Schwimmstellung des Schildes

Die optionale Schwimmstellung für das Planierschild hält das Schild für eine verbesserte Planiersteuerung und geringeren Kraftstoffverbrauch über dem Boden.



Kabine

Die speziell konstruierte Volvo-Kabine bietet eine ausgezeichnete Rundumsicht, die durch die schmalen Streben und großflächigen Fenster noch verbessert wird.



Volvo-Motor

Der Premium-Motor von Volvo erfüllt Tier 4f/Stufe IIIB und bietet überragende Leistungen und einen niedrigen Kraftstoffverbrauch.



Servicezugang

Alle Servicepunkte sind vom Boden aus zugänglich. Zentral angeordnete Filter vereinfachen die regelmäßige Wartung.



Stabilität

Ein schweres Gegengewicht und ein robuster Unterwagen sorgen für ausgezeichnete Stabilität und erhöhen die Hubkapazität.



Einzel-Drehzapfen

Volvo verwendet einen Einzel-Drehzapfen, der für eine feste Verbindung zwischen Hauptrahmen und vorderem Anbaugerät sorgt. Diese Konstruktion erhöht die Stabilität, Haltbarkeit und Betriebsdauer der Komponenten.

Unterwagen

Der X-förmige, haltbare und robuste Unterwagenrahmen sorgt für überragende Stabilität und verlängert die Lebensdauer der Maschine.

Mehrwert für Ihr Unternehmen.

Als Volvo-Kunde verfügen Sie über ein Komplettangebot an Dienstleistungen. Volvo bietet Ihnen eine Langzeitpartnerschaft, schützt Ihren Gewinn und liefert eine komplette Palette an Kundenlösungen unter Verwendung qualitativ hochwertiger Ersatzteile, die von Leuten montiert werden, die aus Leidenschaft bei Volvo arbeiten. Volvo verpflichtet sich dazu, Ihre Investitionsrendite zu erhöhen und die Betriebszeit der Maschine zu maximieren.



Komplettlösungen

Volvo hat die richtige Lösung für Sie. Warum überlassen Sie es nicht uns, Ihnen den Support für alle Anforderungen zu

geben, die über die gesamte Lebensdauer der Maschine auftreten können. Wir hören Ihnen genau zu und können so die Gesamtbetriebskosten senken und Ihr Einkommen erhöhen.



Original-Ersatzteile von Volvo

Unser Augenmerk für Details hebt uns vom Wettbewerb ab. Dieses bewährte Konzept ist eine solide Investition in die Zukunft Ihrer Maschine. Die Ersatzteile werden anspruchsvollen Dauertests unterzogen und erst dann zugelassen, weil jedes einzelne Teil entscheidend für Betriebszeit und Leistung ist. Nur wenn Sie Original-Ersatzteile von Volvo verwenden, können Sie sicher sein, dass Ihre Maschine die renommierte Volvo-Qualität auf Dauer bewahrt.



Service-Netzwerk

Um schneller auf Ihre Bedürfnisse reagieren zu können, stehen Volvo-Experten auf Abruf bereit und kommen bei Bedarf zu Ihrer Baustelle. Dank des flächendeckenden Kundendienstes mit Technikern, Werkstätten und Händlern, verfügt Volvo über ein globales Netzwerk, um Ihnen stets den besten Support zu bieten, wobei wir unsere lokalen Kenntnisse und globalen Erfahrungen nutzen.



Komplettlösungen

Volvo hat die richtige Lösung für sie. Warum überlassen Sie es nicht uns, Ihnen Support für alle Erfordernisse über den gesamten Lebenszyklus Ihrer Maschine zu bieten? Wir hören Ihnen genau zu und können so die Gesamtbetriebskosten senken und Ihr Einkommen erhöhen.

Volvo ECR88D IM DETAIL.

Motor

Der neue wassergekühlte Dieselmotor erfüllt die Abgasnorm Tier 4f/Stufe IIIB und ist mit vier Zylindern in Reihe, Turbolader und Ladeluftkühler ausgestattet.

Modell	Volvo	D2.6H
Max Leistung bei	U/s / U/min	33,3 / 2 000
Netto (ISO 9249/SAEJ1349)	kW/PS	41 / 56
Brutto (SAE J1995)	kW/PS	43 / 58
Max Drehmoment	Nm / U/min	220 / 1 300
Anzahl Zylinder		4
Hubraum	l	2 615
Bohrung	mm	87
Hub	mm	110

Elektrische Anlage

Spannung	V	12
Batteriekapazität	V / Ah / EA	1 x 12 / 100
Lichtmaschine	V / Ah	12 / 70
Leistung Anlassermotor	V / kW	12 / 3

Hydraulikanlage

Geschlossenes Center Load Sensing-System (CCLS) mit lastunabhängigen Funktionen.

Hauptpumpe: Verstellpumpe		
Maximale Fördermenge	l/min	1 x 169
Steuerpumpe: Getriebepumpe		
Maximale Fördermenge	l/min	1 x 14
Einstellung des Sicherheitsventils		
Funktion	Mpa	29,4
Fahrkreis	Mpa	29,4
Schwenkreis	Mpa	24,5
Steuerkreis	Mpa	3,4

Schwenkwerk

Direkt angetriebenes Schwenkwerk mit wartungsfreiem Radialkolbenmotor und automatischer Haltebremse und Rückstoßdämpfungsventil.

Max. Schwenkgeschwindigkeit	U/min	9,28
Max. Schwenkdrehmoment	kNm	22,9

Unterwagen

Robuster, X-förmiger Rahmen mit dauergeschmierten und abgedichteten Raupenkettens.

Bodenplatten		2 x 39
Mittenabstand der Kettenglieder	mm	154
Breite Bodenplatte - Stahl	mm	450 / 600
Breite Bodenplatte - Gummi	mm	450
Laufrollen		2 x 5
Stützrollen		2 x 1

Fahrwerk

Jede einzelne Kette wird von einem automatischen Zweistufen-Fahrmotor angetrieben. Die Laufwerke werden über Mehrscheibenbremsen gebremst, die mit Federkraft betätigt und hydraulisch gelöst werden.

Fahrgeschwindigkeit (langsam / schnell)	km/h	2,6 / 4,9
Max Zugkraft	kN	65
Steigfähigkeit	°	35

Füllstände für Wartungszwecke

Kraftstofftank	l	110
Hydraulikanlage, gesamt	l	140
Hydrauliköltank	l	84
Motoröl	l	11,9
Motorkühflüssigkeit	l	9,3
Untersetzung Fahrtrieb	l	2 x 1,6

Geräuschpegel

Geräuschpegel in der Kabine erfüllt ISO 6396

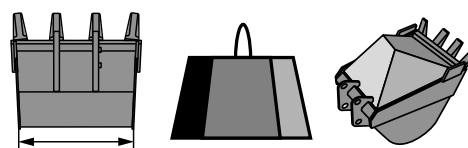
LpA (standard)	dB(A)	73
----------------	-------	----

Externer Geräuschpegel erfüllt ISO 6395

EU Lärmrichtlinie (2000/14/EG)

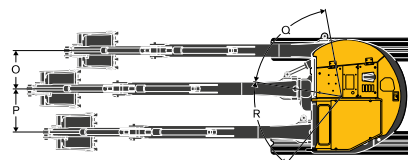
LpA (standard)	dB(A)	97
----------------	-------	----

Löffel

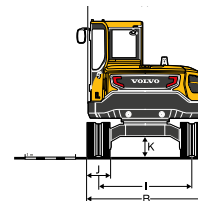
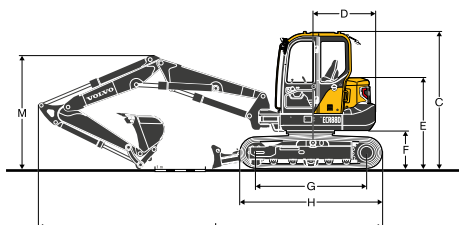
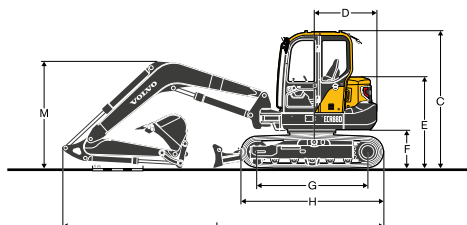


	Breite	Gewicht	Tragfähigkeit
	mm	kg	l
	300	111	79
	450	139	143
Löffel - Direktanbau	600	162	200
	750	182	266
	900	205	333
	450	132	143
Löffel - Schnellwechsler	600	156	200
	700	171	244
	850	191	310

Spezifikation.



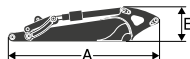
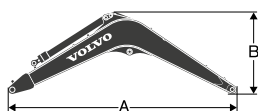
ABMESSUNGEN



Maschine

Ausleger	m	3,55 (Monoblock)		3,85 (2-teilig)	
Stiel	m	1,7	2,1	1,7	2,1
A Gesamtbreite Oberwagen	mm	2 210	2 210	2 213	2 213
B Gesamtbreite	mm	2 300	2 300	2 300	2 300
C Gesamthöhe der Kabine	mm	2 715	2 715	2 715	2 715
D Heckschwenkradius	mm	1 290	1 290	1 320	1 320
E Gesamthöhe der Motorhaube	mm	1 180	1 180	1 180	1 180
F Bodenfreiheit Gegengewicht*	mm	760	760	760	760
G Länge Antriebsturas	mm	2 200	2 200	2 200	2 200
H Länge Laufwerk	mm	2 830	2 830	2 830	2 830
I Spurbreite	mm	1 850	1 850	1 850	1 850
J Breite Bodenplatte	mm	450	450	450	450
K Min. Bodenfreiheit*	mm	405	405	405	405
L Gesamtlänge	mm	6 370	6 420	6 810	6 860
M Gesamthöhe Ausleger	mm	2 115	2 230	2 247	2 455
O Reichweite Ausleger	mm	760	760	756	756
P Reichweite Ausleger	mm	860	860	863	863
Q Schwenkwinkel Ausleger	°	70		70	
R Schwenkwinkel Ausleger	°	60		60	

* Ohne Plattensteg



		Ausleger		Stiel		
		m	3,55 (Monoblock)	3,85 (2-teilig)	1,7	2,1
A	Länge	mm	3 690	4 030	2 283	2 684
B	Höhe	mm	1 244	983	518	562
	Breite	mm	335	340	305	305
	Gewicht	kg	530	774	280	340

Planierschild

A	Höhe	mm	470
	Breite	mm	2 300
B	Hubhöhe	mm	518
C	Grabtiefe	mm	433

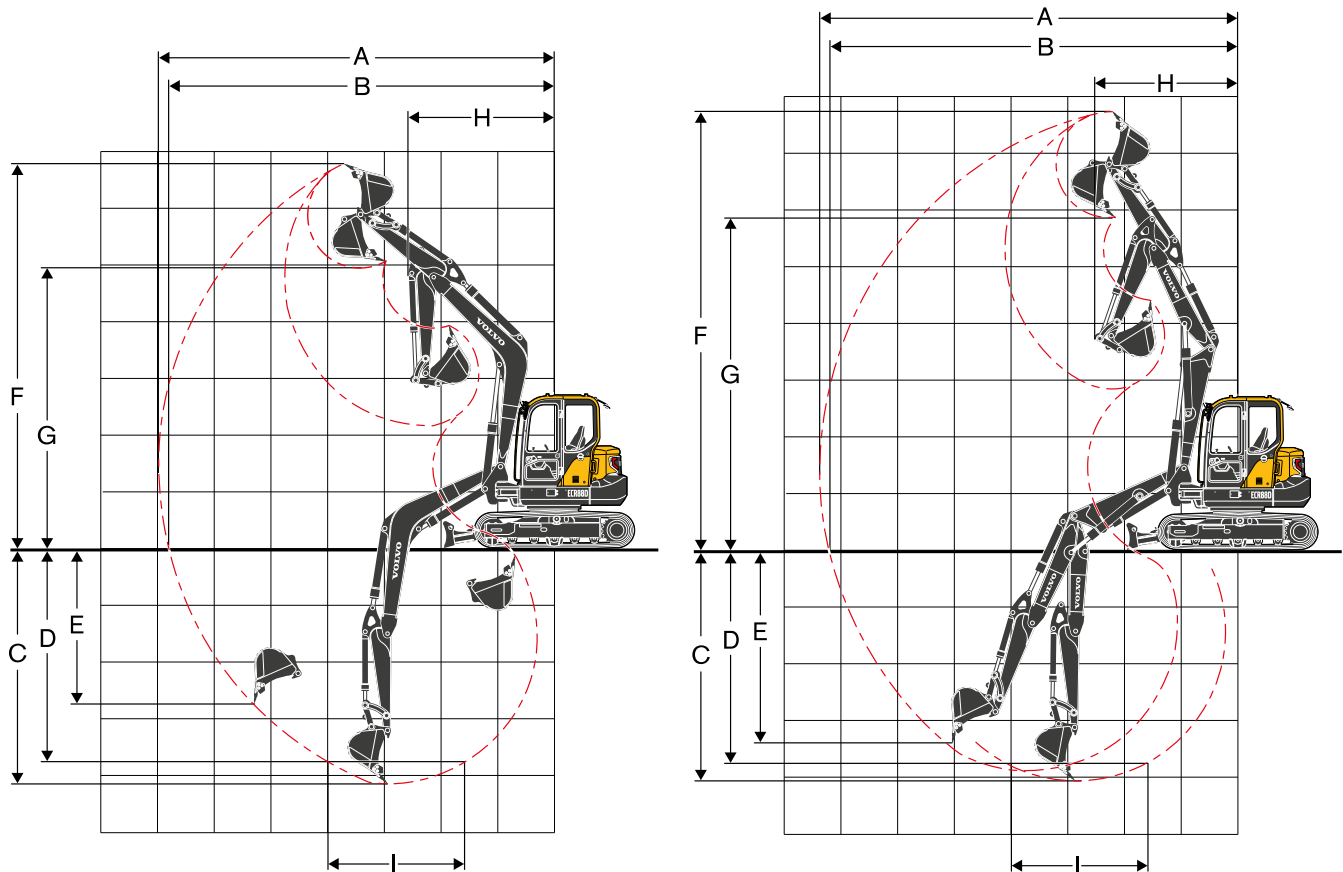
* Umfasst Zylinder, Leitungen und Drehzapfen, ohne Auslegerzylinder Drehzapfen
Stiel: mit Zylinder, Hubgerüst und Drehzapfen.

MASCHINENGEWICHTE UND BODENDRUCK

	Breite Bodenplatte	Betriebsgewicht	Bodendruck
	mm	kg	kPa
Monoblock-Ausleger 3,55 m, Stiel 1,7 m, Löffel 188 kg (266 l), Gegengewicht 1 480 kg			
Bodenplatten aus Stahl	450	9 010	40,5
	600	9 180	30,9
Gummikette	450	8 810	39,6
Bodenplatte aus Gummi	450	9 030	40,4
Monoblock-Ausleger 3,55 m, Stiel 2,1 m, Löffel 188 kg (266 l), Gegengewicht 1 480 kg			
Bodenplatten aus Stahl	450	9 090	40,9
	600	9 260	31,2
Gummikette	450	8 890	40,0
Bodenplatte aus Gummi	450	9 110	40,8
2-teiliger Ausleger 3,85 m, Stiel 1,7 m, Löffel 188 kg (266 l), Gegengewicht 1 690 kg			
Bodenplatten aus Stahl	450	9 380	42,2
	600	9 550	32,2
Gummikette	450	9 180	41,3
Bodenplatte aus Gummi	450	9 400	42,1
2-teiliger Ausleger 3,85 m, Stiel 2,1 m, Löffel 188 kg (266 l), Gegengewicht 1 690 kg			
Bodenplatten aus Stahl	450	9 460	42,5
	600	9 630	32,5
Gummikette	450	9 260	41,6
Bodenplatte aus Gummi	450	9 480	42,5

Technische Daten.

ARBEITSBEREICHE



Beschreibung		Einheit				
Ausleger		m	3,55		3,85 (2-teilig)	
Stiel		m	1,7	2,1	1,7	2,1
A	Max. Grabradius	mm	6 970	7 350	7 380	7 790
B	Max. Grabradius am Boden	mm	6 800	7 180	7 220	7 640
C	Max. Grabtiefe	mm	4 130	4 530	4 090	4 480
D	Max. Grabtiefe (l.= 2440 mm Niveau)	mm	3 750	4 200	3 790	4 220
E	Max. Einstichtiefe	mm	2 820	3 200	3 430	3 870
F	Max. Einstechhöhe	mm	6 790	7 050	7 720	8 240
G	Max. Ausschütthöhe	mm	4 960	5 220	5 840	6 380
H	Min. Frontschwenkradius	mm	2 560	2 640	2 530	2 700
Grabkräfte mit direkt montiertem Löffel						
Reißkraft (Löffel)	SAE J1179	kN	50,7	50,4	50,7	50,4
	ISO 6015	kN	57,2	56,8	57,2	56,8
Ausreißkraft (Stiel)	SAE J1179	kN	38,9	33,8	38,9	33,8
	ISO 6015	kN	39,8	34,4	39,8	34,4
Drehwinkel Löffel		°	190		190	

TRAGFÄHIGKEIT ECR88D

Hubkapazität an der Stielspitze ohne Löffel.

Für Hubkapazität mit Löffel. Ziehen Sie einfach das Gewicht des direkt montierten Löffels oder des Löffels mit Schnellwechsler von den folgenden Werten ab.

		Hubhaken bezogen auf die Bodenhöhe	1,0 m		2,0 m		3,0 m		4,0 m		5,0 m		6,0 m		Max Reichweite			
			Gerade	Schräg	Gerade	Schräg	Gerade	Schräg	Gerade	Schräg	Gerade	Schräg	Gerade	Schräg	Gerade	Schräg	mm	
Ausleger Stiel Bodenplatte CWT Planierschild abgesenkt	3,55m 1,7m 450mm 1 480kg	5,0 m kg							*1 520	*1 520					*1 600	*1 600	4 585	
		4,0 m kg							*1 580	*1 580	*1 540	1 390			*1 560	1 230	5 345	
		3,0 m kg						*2 490	*2 490	*1 890	*1 890	*1 640	1 360			*1 540	1 060	5 789
		2,0 m kg						*3 700	2 830	*2 330	1 840	*1 830	1 310	*1 590	980	*1 580	980	6 003
		1,0 m kg								*2 690	1 750	*2 000	1 260	*1 630	960	*1 620	950	6 014
		0,0 m kg						*3 800	2 640	*2 810	1 700	*2 070	1 230			*1 670	990	5 825
		-1,0 m kg				*3 560	*3 560	*3 840	2 640	*2 690	1 690	*1 970	1 220			*1 700	1 100	5 410
		-2,0 m kg				*4 790	*4 790	*3 200	2 690	*2 270	1 710					*1 710	1 370	4 695
		-3,0 m kg						*1 880	*1 880							*1 500	*1 500	3 433
Ausleger Stiel Bodenplatte CWT Planierschild abgesenkt	3,55m 1,7m 450mm 1 480kg	5,0 m kg							*1 520	*1 520					*1 600	1 520	4 850	
		4,0 m kg							*1 580	*1 580	*1 540	1 320			*1 470	1 160	5 345	
		3,0 m kg						*2 490	*2 490	*1 890	1 850	*1 630	1 290			*1 270	1 000	5 789
		2,0 m kg						*3 440	2 650	*2 210	1 740	*1 580	1 240	1 180	920	*1 180	920	6 003
		1,0 m kg								2 120	1 640	1 530	1 190	1 160	900	*1 160	900	6 014
		0,0 m kg						*3 240	2 460	*2 070	1 590	*1 490	1 160			*1 200	930	5 825
		-1,0 m kg				*3 560	*3 560	*3 250	2 470	*2 050	1 580	*1 480	1 150			*1 330	1 030	5 410
		-2,0 m kg				*4 790	*4 790	*3 200	2 510	*2 080	1 610					*1 650	1 280	4 695
		-3,0 m kg						*1 880	*1 880							*1 500	*1 500	3 433
Ausleger Stiel Bodenplatte CWT Planierschild abgesenkt	3,55m 2,1m 450mm 1 480kg	6,0 m kg													*1 510	*1 510	3 965	
		5,0 m kg									*1 380	*1 380			*1 320	*1 320	5 095	
		4,0 m kg									*1 340	*1 340			*1 230	1 070	5 776	
		3,0 m kg								*1 650	*1 650	*1 470	1 370	*1 390	990	*1 210	940	6 184
		2,0 m kg						*3 160	2 900	*2 100	1 850	*1 680	1 310	*1 470	970	*1 240	870	6 382
		1,0 m kg						*3 630	2 660	*2 520	1 740	*1 890	1 250	*1 560	940	*1 320	850	6 393
		0,0 m kg						*3 940	2 580	*2 730	1 670	*2 010	1 200	*1 590	920	*1 480	870	6 217
		-1,0 m kg				*2 660	*2 660	*3 090	*3 090	*4 000	2 570	*2 720	1 640	*2 000	1 180	*1 550	950	5 835
		-2,0 m kg				*3 980	*3 980	*4 940	*4 940	*3 490	2 600	*2 440	1 650	*1 720	1 200	*1 580	1 140	5 192

- Hinweise:
1. Obige Lastwerte entsprechen den Normen SAE J1097 und ISO 10567 hinsichtlich der Tragfähigkeit von Hydraulikbaggern.
 2. Die zulässigen Traglasten überschreiten weder 87 % der hydraulischen Tragfähigkeit noch 75 % der Kipplast.
 3. Die mit einem Sternchen markierten (*) zulässigen Traglasten werden eher durch die Hydraulikleistung der Maschine als durch die Kipplast eingeschränkt.

TRAGFÄHIGKEIT ECR88D

Tragfähigkeit an der Stielspitze ohne Löffel.
Für Hubkapazität mit Löffel. Ziehen Sie einfach das Gewicht des direkt montierten Löffels oder des Löffels mit Schnellwechsler von den folgenden Werten ab.

	Hubhaken bezogen auf die Bodenhöhe	1,0 m		2,0 m		3,0 m		4,0 m		5,0 m		6,0 m		Max Reichweite				
		Gerade	Schräg	Gerade	Schräg	Gerade	Schräg	Gerade	Schräg	Gerade	Schräg	Gerade	Schräg	Gerade	Schräg	mm		
Ausleger	3,85 2-teilig	6,0 m kg						*2 060	*2 060					*2 060	2 060	4 029		
Stiel	1,7m	5,0 m kg						*1 870	*1 870	*1 710	1 430			*1 690	1 350	5 142		
Bodenplatte	450mm	4,0 m kg						*1 990	*1 990	*1 700	1 430			*1 540	1 070	5 816		
CWT	1 690kg	3,0 m kg				*2 530	*2 530	*2 270	1 970	*1 800	1 380	*1 530	1 000	*1 480	930	6 221		
Planierschild abgesenkt		2,0 m kg						*2 570	1 830	*1 920	1 310	*1 550	980	*1 420	870	6 418		
		1,0 m kg						*2 690	1 710	*1 980	1 240	*1 540	940	*1 360	850	6 428		
		0,0 m kg						*2 570	1 660	*1 920	1 210	*1 440	920	*1 280	870	6 254		
		-1,0 m kg				*2 810	2 610	*2 240	1 650	*1 690	1 190			*1 170	960	5 875		
		-2,0 m kg				*2 050	*2 050	*1 680	*1 680	*1 160	*1 160			*950	*950	5 238		
Ausleger	3,85 2-teilig	6,0 m kg						*2 060	*2 060					*2 060	*2 060	4 029		
Stiel	1,7m	5,0 m kg						*1 870	*1 870	1 710	1 460			*1 610	1 380	5 142		
Bodenplatte	450mm	4,0 m kg						*1 990	*1 990	*1 700	1 460			*1 290	1 100	5 816		
CWT	1 690kg	3,0 m kg				*2 530	*2 530	*2 270	2 010	*1 650	1 410	1 210	1 030	*1 130	950	6 221		
Planierschild angehoben		2,0 m kg						2 210	1 860	1 580	1 340	1 180	1 000	*1 060	880	6 418		
		1,0 m kg						2 090	1 750	1 510	1 270	1 150	970	*1 040	860	6 428		
		0,0 m kg						2 040	1 700	1 470	1 230	1 130	950	*1 070	890	6 254		
		-1,0 m kg				*2 810	2 680	2 030	1 690	1 460	1 220			*1 170	980	5 875		
		-2,0 m kg				*2 050	*2 050	*1 680	*1 680	*1 160	*1 160			*950	*950	5 238		
Ausleger	3,85 2-teilig	7,0 m kg												*2 370	*2 370	2 906		
Stiel	2,1m	6,0 m kg						*1 750	*1 750					*1 540	*1 540	4 679		
Bodenplatte	450mm	5,0 m kg						*1 670	*1 670	*1 530	1 470			*1 300	1 150	5 640		
CWT	1 690kg	4,0 m kg						*1 800	*1 800	*1 560	1 450	*1 410	1 030	*1 200	940	6 251		
Planierschild abgesenkt		3,0 m kg				*2 900	*2 900	*2 080	2 010	*1 680	1 390	*1 440	1 010	*1 170	820	6 625		
		2,0 m kg						*2 410	1 840	*1 820	1 310	*1 490	970	*1 170	770	6 809		
		1,0 m kg						*2 620	1 700	*1 920	1 230	*1 510	930	*1 220	750	6 818		
		0,0 m kg				*2 150	*2 150	*2 590	1 630	*1 910	1 180	*1 470	900	*1 170	770	6 656		
		-1,0 m kg				*2 060	*2 060	*3 160	2 520	*2 350	1 600	*1 760	1 150	*1 280	890	*1 080	830	6 305
		-2,0 m kg				*2 970	*2 970	*2 450	*2 450	*1 890	1 620	*1 390	1 160		*930	*930	5 726	
		-3,0 m kg						*1 400	*1 400	*1 090	*1 090			*590	*590	4 816		
Ausleger	3,85 2-teilig	7,0 m kg												*2 370	*2 370	2 906		
Stiel	2,1m	6,0 m kg						*1 750	*1 750					*1 540	*1 540	4 679		
Bodenplatte	450mm	5,0 m kg						*1 670	*1 670	*1 530	1 490			*1 300	1 170	5 640		
CWT	1 690kg	4,0 m kg						*1 800	*1 800	*1 560	1 470	1 240	1 050	*1 140	960	6 251		
Planierschild angehoben		3,0 m kg				*2 900	*2 900	*2 080	2 050	*1 660	1 410	1 220	1 030	*1 010	840	6 625		
		2,0 m kg						2 230	1 880	1 580	1 330	1 180	990	940	780	6 809		
		1,0 m kg						2 080	1 740	1 500	1 260	1 140	950	920	770	6 818		
		0,0 m kg				*2 150	*2 150	2 000	1 670	1 450	1 200	1 110	920	950	780	6 656		
		-1,0 m kg				*2 060	*2 060	3 140	2 590	1 980	1 640	1 420	1 180	1 100	910	1 030	850	6 305
		-2,0 m kg				*2 970	*2 970	*2 450	*2 450	*1 890	1 660	*1 390	1 190		*930	*930	5 726	
		-3,0 m kg						*1 400	*1 400	*1 090	*1 090			*590	*590	4 816		

- Hinweise:
1. Obige Lastwerte entsprechen den Normen SAE J1097 und ISO 10567 hinsichtlich der Tragfähigkeit von Hydraulikbaggern.
 2. Die zulässigen Traglasten überschreiten weder 87 % der hydraulischen Tragfähigkeit noch 75 % der Kipplast.
 3. Die mit einem Sternchen markierten (*) zulässigen Traglasten werden eher durch die Hydraulikleistung der Maschine als durch die Kipplast eingeschränkt.

Ausrüstung.

STANDARDAUSRÜSTUNG

Motor

Dieselmotor mit niedrigen Abgasemissionen, der die Anforderungen von Tier 4f / Stufe IIIB erfüllt
Standard Kühlanlage
Zwei-Stufenluftfilter
Kraftstofffilter und Wasserabscheider
Lichtmaschine 70 A

Elektrisches/elektronisches Steuersystem

Sichere Motorstartfunktion
Leerlaufautomatik
Halogen-Arbeitsleuchten;
2 an der Kabine (vorn), 1 am Ausleger
Batterie, 12 V / 100 Ah
Anlasser, 12 V / 3 kW
Monitor und Tastenfeld
Batterie Hauptschalter

Hydraulikanlage

Automatische zweistufige Fahrmotoren
Zylinder mit Dämpfung
Mineralisches Hydrauliköl 46

Kabine und Innenausstattung

Kabine mit:
Spiegel
Getränkhalter
Große Ablagefläche

Kabine und Innenausstattung

Abschließbare Türen
Bodenmatte
Hupe
2-Zoll-Sicherheitsgurt
Heizung und Klimaanlage
Gefederter Fahrersitz mit Stoffbezug ohne Sitzheizung
Steuer-Joystick
Fahrpedale und Hebel
AM/FM-Radio
Einschlüsselsystem
Betriebsstundenzähler (nicht analog)

Rahmen

1 480kg Gegengewicht
Unterboden-Schutzblech
Planierschild

Unterwagen

Dauergeschmierte und abgedichtete Kettenbolzen
450 mm Bodenplatte aus Gummi

Grabausrüstung

Ausleger: 3,55 m
Stiel: 1,7 m
Hubgerüst

Betrieb

Werkzeugsatz für die tägliche Wartung

SONDERAUSRÜSTUNG

Elektrisches/elektronisches Steuersystem

Betankungspumpe: 35 l/min mit automatischem Überlaufschutz

Zusätzliche Arbeitsleuchten:

1 an der Kabine (hinten)

2-teiliger Ausleger

CareTrack

Akustischer Fahralarm

Codegesicherte Diebstahlsicherung

Rundumleuchte

Hydraulikanlage

Hydraulikleitungen:

Brecher und Schere (max. Durchflussmenge: 90l/m, max. Druck: 32,4Mpa)

Böschung und Rotator (max. Durchflussmenge: 35l/m, max. Druck: 14,7Mpa)

Greifer

Schnellwechsler

Funktionswechsel der Steuerelemente

Schlauchbruchventil für Ausleger und Stiel

Überlastwarneinrichtung

Hydrauliköl VG 32,68

Biologisch abbaubares Hydrauliköl 46

Hydrauliköl, Langzeitöl 46

Stielzylinderleitung mit Schlauchbruchventil, 2-teiliger Ausleger

Kabine und Innenausstattung

Komfortkabine

Wetterdach

Gefederter Fahrersitz mit Stoffbezug und Sitzheizung

Gefederter Fahrersitz mit PVC-Bezug

Steuer-Joystick, X3 proportional

Sicherheitsgurt, 3 Zoll mit Aufrollautomatik

AM/FM-Stereo mit CD-Player und USB-Stecker

Mechanischer Betriebsstundenzähler

Kabine mit Schutz gegen herabfallende Gegenstände (FOG)

FOPS (Aufbauten zum Schutz gegen herabfallende Gegenstände)

Sonnenblende, Frontscheibe/Dach

Sicherheitsnetz

Rahmen

Rückspiegel

Planierschild mit Schwimmstellung

Unterwagen / Oberwagen

450 mm, 600 mm Bodenplatten aus Stahl

450 mm Bodenplatte aus Gummi

Schweres Gegengewicht

Grabausrüstung

Stiel: 2,1 m

2-teiliger Ausleger: 3,85 m

Betrieb

Werkzeugsatz

Ersatzteile

ZULASSUNG

Maschine erfüllt die Europäische Richtlinie 2006/42/EG

Geräuschemissionen in die Umgebung entsprechen den

Anforderungen der Richtlinie 2000/14/EG

Hand-Arm-Vibrationen, Ganzkörpervibrationen erfüllen die Richtlinie 2002/44/EG

Elektromagnetische Kompatibilität (EMK) entspricht der Europäischen Richtlinie 2004/108/EG und Änderungen Lastaufnahmemittel entsprechen den Normen EN474-1 und EN474-5 (falls vorhanden)

FOPS Stufe 2 erfüllt die Norm ISO3449 (falls vorhanden)

ROPS erfüllt die Normen ISO12117-2

TOPS erfüllt die Normen ISO12117 und EN 13531

FOG Stufe 2 erfüllt die Normen ISO10262 und SAE J1356 (falls vorhanden)

AUSWAHL VOLVO-SONDERAUSSTATTUNG

Leitungen für Neigungs- und Drehfunktion



Schwimmstellung Planierschild



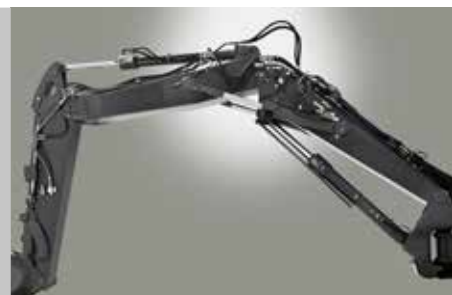
CareTrack



Betankungspumpe



2-teiliger Ausleger (ECR88D)



Diebstahlsicherung



VOLVO

Volvo Construction Equipment

www.volvoce.com