



Volvo Construction Equipment

ECR25D

Volvo-Kompaktbagger 2.49-2.96 t 21.2 PS



Kleine Größe. Viel Leistung.

Bei der Entwicklung des ECR25D standen Mobilität und Leistung im Vordergrund. Die Maschine ist mit vielen Innovationen ausgestattet und für einen problemlosen Transport konzipiert - das ideale Transportgewicht sowie das integrierte Löffeltransportsystem bieten Ihnen noch mehr Nutzen. Dieser kraftvolle Kurzheckbagger hat große Hubkapazitäten und eindrucksvolle Ausbrech- und Reißkräfte zu bieten, die mit größeren Maschinen konkurrieren können.

Wartung leicht gemacht.

Mit der sorgenfreien Wartung können Sie Ihren hart arbeitenden ECR25D ganz leicht instandhalten und der Betrieb ist garantiert. Die weit öffnende, abschließbare Motorhaube bietet einen guten Zugang zu allen täglichen Wartungspunkten, während das 50-Stunden Schmierintervall aller Schmierpunkte kostbare Zeit und Geld spart. Durch den patentierten Volvo-Hydraulikfilter mit durchsichtigem Gehäuse können Sie das Hydrauliköl auf einen Blick kontrollieren und ungeplante Stillstandszeiten vermeiden.



Kosten niedrig halten

Senken Sie Ihre Gesamtbetriebskosten mit einer Reihe eingebauter Merkmale und Funktionen. Der Motor und die lastabhängige, verstellbare Kolbenpumpe sind perfekt aufeinander abgestimmt und senken dadurch den Verbrauch, während die Leerlaufautomatik und die automatische Motorabschaltung die Kraftstoffeffizienz maximiert, die Wartungskosten senkt und einen hohen Wiederverkaufswert sicher stellt. Die Kosten unter Kontrolle zu halten, muss nicht unbedingt kompliziert sein, deshalb können die flachen Glasscheiben der Kabine leicht und kostengünstig getauscht werden.



Erste Wahl der Fahrer

Die gut zugängliche Volvo-Kabine ist die branchenführende Arbeitsumgebung und bietet eine großartige Rundumsicht, einen komfortablen Fahrersitz, ergonomische Steuerelemente und griffbereit angeordnete Getränke- und Telefonhalter. Der flache Kabinenboden ist schnell und einfach zu reinigen, während die Lärm- und Vibrationsisolierung dafür sorgt, dass der Fahrer länger frisch und konzentriert bleibt.



Intuitive Steuerung

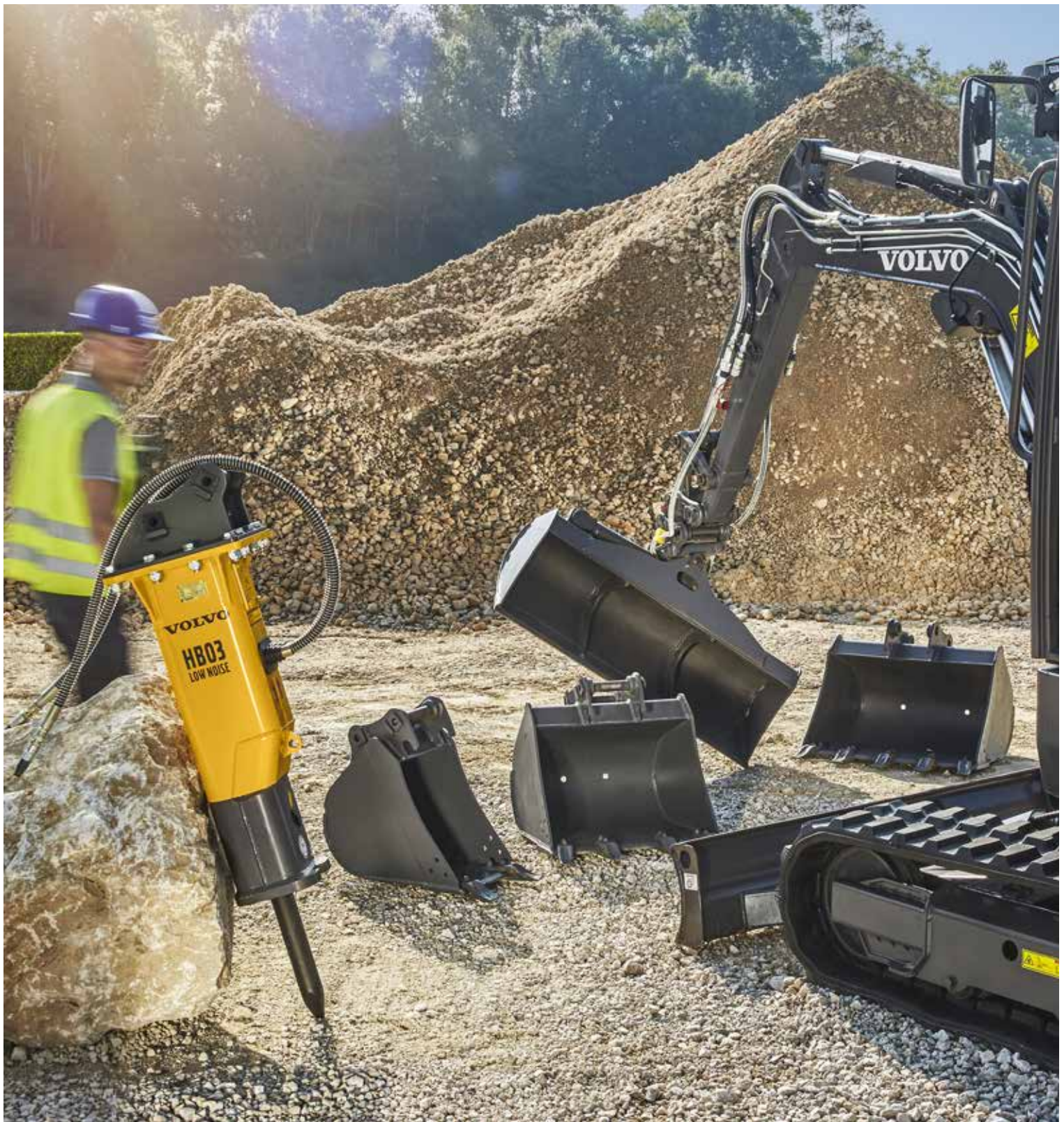
Machen Sie die Erfahrung der präzisen, mühelosen und gleichmäßigen Steuerung des Auslegerversatzes und der Zusatzhydraulik mit proportionaler Fingerspitzen-Steuerung. Der bedienerfreundliche Joystick macht eine Feineinstellung der maximalen Fördermenge zu allen Anbaugeräten möglich, um alle Arbeiten mit der idealen Geschwindigkeit und Leistung auszuführen. Und mit dem zweistufigen Fahrmotor können Sie die Maschine mit hoher Geschwindigkeit fahren, die gesenkt wird, sobald mehr Traktion erforderlich ist.





FÜR MOBILITÄT GEMACHT

Diese überaus wendige Maschine kann mit bis zu drei Löffeln und einem Hydraulikhammer auf einem kleinen Anhänger transportiert werden und das gesamte Transportgewicht beträgt weniger als 3,5 Tonnen. Die vier leicht zugänglichen Verzurrpunkte gewährleisten einen sicheren Transport.



BETRIEBSBEREIT

Holen Sie mit den nachhaltig konstruierten Volvo-Anbaugeräten das Beste aus Ihrem hart arbeitenden ECR25D. Die Volvo-Anbaugeräte wurden entwickelt, um in perfekter Harmonie als Einheit mit Ihrer Maschine zusammen zu arbeiten. Volvo-Anbaugeräte optimieren die Flexibilität und Betriebszeit Ihres ECR25D, damit Sie effizient eine große Vielfalt von Jobs ausführen können.

Alle Arbeiten, zu jeder Zeit.

Gebaut, um für Sie zu arbeiten, der ECR25D ist der Branchenführer. Optimieren Sie die Leistung, Produktivität und Flexibilität Ihrer Maschine mit der Produktpalette von haltbaren Volvo-Anbaugeräten und Kundenlösungen, die maßgeschneidert für Ihr Unternehmen und Ihre Anwendungen sind. Genau wie Ihr ECR25D ist unser weltweites Händlernetzwerk um Sie herum gebaut. Es schützt Ihre Investition mit einer langfristigen Partnerschaft und Sie können eine Reihe von Serviceleistungen mit Original-Volvo-Ersatzteilen nutzen, die von begeisterten Mitarbeitern erbracht werden.

Schnelle, sichere Wechsel

Mit dem Volvo-Schnellwechsler mit Bolzengreifer können Anbaugeräte schnell und effizient gewechselt werden. Kompatibel mit einer breiten Produktpalette von Original-Volvo-Anbaugeräten, Volvo-Schnellwechsler gewährleisten optimale Flexibilität für alle Arbeiten, die Sie durchführen wollen.



Volvo - Ein vertrauenswürdiger Partner

Als Volvo-Kunde verfügen Sie über ein Komplettangebot an Dienstleistungen. Ihr Händler ist jederzeit, überall auf der Welt für Sie und Ihre Maschine da! Er bietet Ihnen professionelle Erfahrung, Finanzierungspakete und Servicevereinbarungen, die speziell erarbeitet wurde, um Ihnen bei der Erreichung Ihrer Geschäftsziele zu helfen.



Befreien Sie Ihr Potenzial

Befreien Sie Ihr volles Potenzial im Betrieb mit dem ECR25D, der, dank der sicher und gut zugänglichen eingebauten Sicherheitsventilen mit allen Anbaugeräten kompatibel ist. Und mit dem Zusatzkreis für Anbaugeräte haben Sie das Potenzial sogar noch mehr leisten zu können. Sprechen Sie mit Ihrem Volvo-Händler, der Ihnen branchenführende Kompetenz und moderne Anbaugeräte bieten kann.



Sorgen Sie dafür, dass Ihr Volvo ein Volvo bleibt

Wir verpflichten uns eine Komplettlösung zu bieten, bei der die höchsten Leistungen Ihrer Volvo-Maschine garantiert werden. Dazu gehören hochwertige Original-Volvo-Ersatzteile, die anspruchsvollen Dauertests unterzogen und erst dann zugelassen wurden, denn jedes einzelne Teil ist entscheidend für Betriebszeit und Leistung. Verlassen Sie sich auf unsere branchenführende Ersatzteilverfügbarkeit, um maximale Betriebszeit zu gewährleisten, die Lebensdauer Ihrer Volvo-Maschine zu verlängern und um die Profitabilität Ihres Geschäfts zu optimieren.



Fit für alle Herausforderungen

Leerlaufautomatik

Die Motordrehzahl wird in den Leerlauf geschaltet, wenn die Steuerelemente länger fünf Sekunden nicht betätigt werden, auf diese Weise werden Kraftstoffverbrauch und Geräuschentwicklung reduziert.

Kosten niedrig halten

Senken Sie Ihre Gesamtbetriebskosten mit einer Reihe eingebauter Funktionen, die den Verbrauch senken, Wartungskosten drastisch reduzieren und einen hohen Wiederverkaufswert sicherstellen.

BETRIEBSBEREIT

Der ECR25D ist für mehr Flexibilität, Leistung und Profitabilität perfekt auf Volvo-Anbaugeräte abgestimmt.

Automatische Motorabschaltung

Der Motor wird ausgeschaltet, wenn er für eine voreingestellte Zeit nicht aktiv ist, so werden die Betriebskosten gesenkt und es wird ein hoher Wiederverkaufswert gewährleistet.

50-Stunden Schmierintervalle

Dank der überragenden Standfestigkeit und der ausgereiften Hydraulikanlage können diese Maschinen schwere Lasten heben.

Automatische Fahrgeschwindigkeit

Fahren Sie die Maschine kontinuierlich mit hoher Geschwindigkeit. Die Geschwindigkeit wird automatisch reduziert, wenn mehr Traktion benötigt wird.



Erste Wahl der Fahrer

Die großzügige, ergonomische und sichere Volvo-Kabine bietet eine perfekte Rundumsicht, intuitive Steuerelemente und eingebauten Komfort.

Patentierter Hydraulikfilter

Das Öl wird gefiltert, wenn der Tank befüllt wird und bevor das Öl durch die Rücklaufleitungen in den Tank zurückfließt. Das durchsichtige Schauglas macht die Kontrolle des Öls auf Kontamination einfach.

FÜR MOBILITÄT GEMACHT

Der überaus wendige ECR25D kann kostengünstig mit bis zu drei Löffeln und einem Hydraulikhammer auf einem kleinen Anhänger transportiert werden.

Ultimative Tragfähigkeit

Dank der überragenden Standfestigkeit und der ausgereiften Hydraulikanlage können diese Maschinen schwere Lasten heben.

Wartung leicht gemacht.

Tägliche Servicepunkte sind leicht zugänglich unter der Motorhaube angeordnet, um eine zügige Wartung sicher zu stellen.

Intuitive Steuerung

Verwenden Sie die präzise, mühelose und gleichmäßige Steuerung für den Auslegerversatz und die Zusatzhydraulik.

Volvo - Ein vertrauenswürdiger Partner

Wir bieten Ihnen während des gesamten Lebenszyklus Ihrer Volvo-Maschine die richtigen Lösungen und helfen Ihnen, Ihre Geschäftsziele zu erreichen.



Volvo ECR25D im Detail.

Motor			
Motor			D1.1A
Max. Leistung bei	min-1	2 400	
Brutto	kW	15,6	
	PS	21,2	
Entsprechend ISO 9249 / SAE J1995			
Max. Drehmoment	Nm	71,4	
bei Motordrehzahl	min-1	1 600	
Anz. von Zylinder		3	
Hubraum	cm ³	1,12	
Bohrung	mm	78	
Hub	mm	78,4	
Verdichtungsverhältnis		24	
Elektrische Anlage			
Spannung	V	12	
Batterie	V	1 x 12	
Batteriekapazität	Ah	70	
Lichtmaschine	V/Ah	12/40	

Hydraulikanlage			
Pumpentyp			Lastabhängige, verstellbare Kolbenpumpe
Maximale Fördermenge	l/min	58	
Maximale Fördermenge für Anbaugeräte	l/min	50	
Maximaler Druck für Anbaugeräte	MPa	25	
Maximale Fördermenge für einen 2. Anbaugeräte-Zusatzkreis (Option)	l/min	23	
Maximaler Betriebsdruck	MPa	25	

Grableistungen			
Standard-Löffelbreite (Planierschild mit/ohne seitliche Schnittkanten)	mm	500	
Standardlöffelmasse	kg	59	
Nenn-Füllvermögen Standardlöffel	l	74	
Löffeldrehung	°	205	
Ausbrechkraft Löffel (ISO)	daN	2 233	
Reißkraft kurzer Stiel (ISO)	daN	1 776	
Mit kurzem Stiel	mm	1 050	
Ausbrechkraft langer Stiel (ISO)	daN	1 497	
Mit langem Stiel	mm	1 350	

Schwenkwerk			
Max. Schwenkgeschwindigkeit	min-1	9,4	
Max. Schwenkdrehmoment	daNm	485	

Unterwagen			
Breite der Gummikette	mm	250	
Breite der Stahlkette	mm	300	
Lauf-/Stützrollen pro Seite		3 / 1	
Kettenspannung			durch Schmierkolben
Planierschild (Breite x Höhe)	mm	1 550 x 312	

Fahrwerk			
Max. Zugleistung	daN	1 984	
Max. Fahrgeschwindigkeit niedrig	km/h	2,4	
Max. Fahrgeschwindigkeit hoch	km/h	4,5	
Steigfähigkeit	°	30	

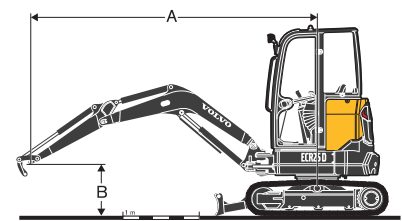
Service-Füllstände			
Kraftstofftank	l	28	
Hydraulikanlage	l	33	
Hydrauliktank	l	23	
Motoröl	l	5,1	
Motorkühlmittel	l	4	
Untersetzungsgetriebe	l	2 x 0,6	

Geräuschpegel			
Geräuschpegel in der Kabine erfüllt ISO 6396			
LpA	dB(A)	78	
Externer Lärmpegel erfüllt ISO 6395 und EU-Lärmrichtlinie (2000/14/EG) und 474-1:2006 +A1:2009			
LwA	dB(A)	93	

Gewicht und Bodendruck			
Betriebsgewicht nach ISO 6016	kg	2 490	
Bodendruck (Kabine)	kPa	30,5	
Bodendruck (Schutzdach)	kPa	29,4	
Transportgewicht	kg	2 412	
Mit beheizter Kabine			
Mit direkt montiertem Löffel			
Mit Gummiketten	mm	250	
Mit kurzem Stiel	mm	1 050	
Füllmenge des Kraftstofftank	%	100	
Mit Schutzdach	-kg	90	
Mit zusätzlichem Gegengewicht	+kg	100	
Mit langem Stiel und zusätzlichem Gegengewicht	+kg	112	
Mit Stahlketten	+kg	163	
Stahlketten	mm	300	
Mit Gummiketten	+kg	78	
Gummiketten	mm	300	

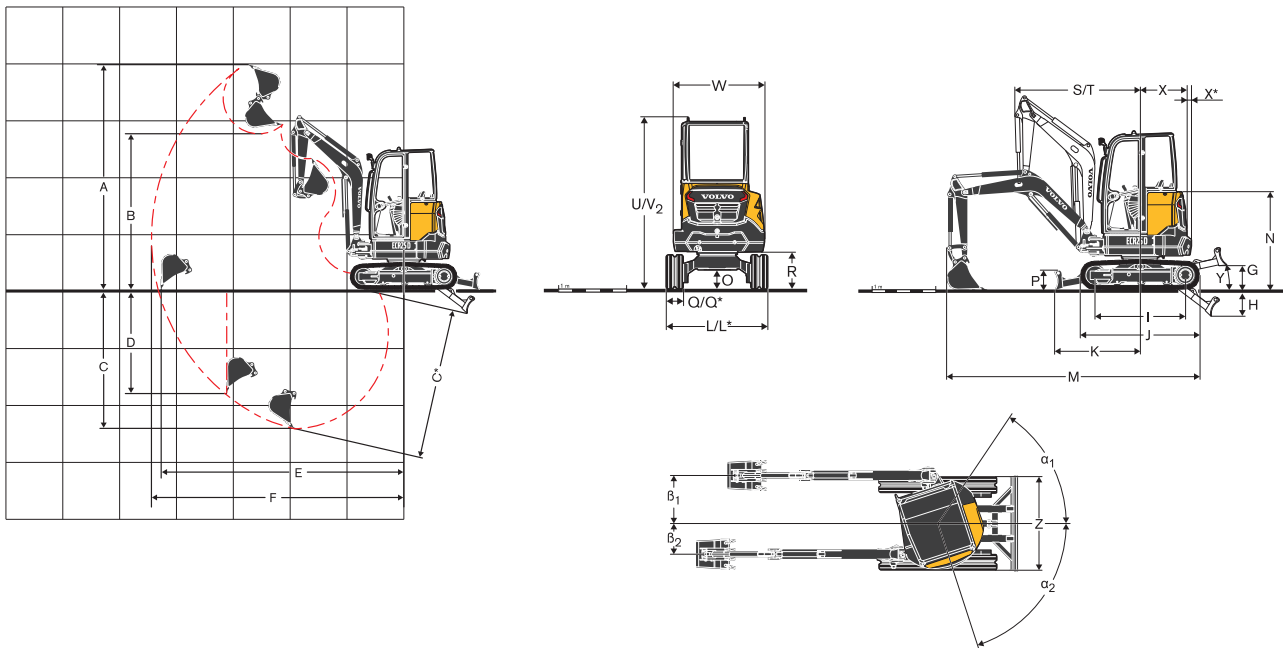
TRAGFÄHIGKEIT ECR25D

Die Daten zur Tragfähigkeit gelten für eine mit einer Kabine ausgestattete Maschine, mit 250 mm Bodenplatten aus Gummi und ohne Löffel oder Schnellwechsler. Die unten stehenden Werte entsprechen der ISO-Norm 10567. Sie überschreiten 75% der Kipplast oder 87% der hydraulischen Grenzwerte, wobei die Maschine auf festem Grund stehen muss. Die mit einem Sternchen markierten (*) zulässigen Traglasten werden eher durch die hydraulische Hubleistung der Maschine als durch die Kipplast eingeschränkt. Achtung: Entsprechend der Norm EN 475-5, muss die Maschine für die Durchführung von Umschlagarbeiten ausgerüstet sein. Der Fahrer ist verpflichtet, die gültigen nationalen und örtlichen Sicherheitsvorschriften zu kennen und anzuwenden.



	Hebepunkthöhe (B) m		Hebepunktradius (A)									
			2.0 m			3.0 m			Max Reichweite			Max.. m
			Am Unterwagen entlang, Planierschild hoch	Am Unterwagen entlang, Planierschild herunter	Quer über den Unterwagen	Am Unterwagen entlang, Planierschild hoch	Am Unterwagen entlang, Planierschild herunter	Quer über den Unterwagen	Am Unterwagen entlang, Planierschild hoch	Am Unterwagen entlang, Planierschild herunter	Quer über den Unterwagen	
Stiel: 1 050 mm Gegengewicht: Standard	3 kg	-	-	-	436	566*	418	424	577*	406	3.048	
	2 kg	-	-	-	430	599*	412	310	601*	298	3.667	
	1 kg	-	-	-	406	795*	389	280	642*	269	3.858	
	0 kg	712	1 602*	670	390	933*	373	291	699*	280	3.706	
Stiel: 1 050 mm Gegengewicht: + 100 kg zusätzlich	-1 kg	722	1 543*	680	393	849*	375	369	771*	354	3.144	
	3 kg	-	-	-	474	566*	452	461	577*	439	3.048	
	2 kg	-	-	-	467	599*	445	339	601*	324	3.667	
	1 kg	-	-	-	443	795*	422	307	642*	293	3.858	
Stiel: 1 350 mm Gegengewicht: + 100 kg zusätzlich	0 kg	778	1 602*	729	427	933*	406	320	699*	305	3.706	
	-1 kg	789	1 543*	739	430	849*	409	404	771*	385	3.144	
	2 kg	-	-	-	465	500*	445	294	532*	282	3.971	
	1 kg	808	1 334*	760	439	715*	418	269	571*	258	4.142	
	0 kg	760	1 608*	713	417	897*	397	278	623*	266	4.002	
	-1 kg	763	1 659*	716	413	902*	393	335	692*	320	3.502	

Technische Daten



MASSE

Beschreibung		Einheit	ECR25D	
Stiel		mm	1050	1350
A	Maximale Schnitthöhe	mm	4 010	4 183
B	Maximale Schütthöhe	mm	2 784	2 957
B*	Maximale Löffelabstand	mm	2 897	3 070
C	Grabtiefe	mm	2 461	2 761
C*	Maximale Grabtiefe	mm	2 672	2 965
D	Max. senkrechte Einstichtiefe	mm	1 832	2 119
E	Maximaler Reichweite am Boden	mm	4 313	4 602
F	Maximaler Reichweite	mm	4 484	4 768
G	Höchste Stellung des Planierschild	mm		401
H	Niedrigste Stellung des Planierschild	mm		422
I	Länge Antriebstruras	mm		1 440
J	Kettenlänge	mm		1 906
K	Planierschild, Maximaler Reichweite am Boden	mm		1 365
L	Gesamtbreite mit 250mm Gummiketten	mm		1 500
L1	Gesamtbreite mit 300mm (11.8") Gummiketten	mm		1 550
M	Gesamtlänge	mm	4 008	3 876
M*	Transportlänge	mm	4 595	4 525
N	Gesamthöhe der Motorhaube	mm		1 570
O	Minimum-Bodenfreiheit	mm		290
P	Höhe des Planierschild	mm		312
Q	Breite der Bodenplatte (Gummi)	mm		250
Q1		mm		300
R	Bodenfreiheit zum Oberwagen	mm		554
S	Frontschwenkradius	mm		2 002
T	Frontschwenkradius mit maximalem Versatz	mm		1 555
U	Gesamthöhe (Kabine)	mm		2 535
U*	Gesamthöhe (Schutzdach)	mm		2 505
W	Gesamtbreite Oberwagen	mm		1 340
X	Heckschwenkradius	mm	750	825
X1	Zusätzlicher Überstand der Gegengewicht	mm	75	(inkl.)
Y	Näherungswinkel	°		34
Z	Breite des Planierschild	mm		1 550
alpha1	Maximaler Ausleger-Schwenkwinkel nach links	°		72
beta1	Maximaler Auslegerversatz nach rechts	mm		784
alpha2	Maximaler Ausleger-Schwenkwinkel nach rechts	°		56
beta2	Maximaler Auslegerversatz nach links	mm		496

1: Option

Ausrüstung

STANDARD AUSRÜSTUNG

Motor

Wassergekühlter 3-Zylinder-Dieselmotor mit niedrigen Abgasemissionen, der die Umweltschutznormen von EPA Tier4 erfüllt.

Wiederanlasssperrung. Bei laufendem Motor kann der Zündschlüssel nicht in die Startposition gedreht werden.

Einstufiger Trockenluftfilter.

Plastik-Kraftstofftank mit Ablaufstopfen

Sieb in der Kraftstoffleitung des Kraftstofftanks.

Wasserabscheider.

Transparenter Kraftstofffilter.

Antriebsstrang

Axialkolben-Hydraulikmotoren mit Planetengetriebe.

Automatische zweistufige Fahrmotoren.

Die am Boden angeflanschten Laufrollen sind lebenslang geschmiert.

Spannrad auf Lebendauer geschmiert.

Elektrische Anlage / Elektronische Steuerung

Wartungsfreie Batterie.

IP67 geschützte elektrische Anlage und hochwertige Stecker.

Geschützter Batterie Hauptschalter.

12V Steckdose in der Kabine.

Schwenkwerk

Radialkolben-Hydraulikmotor der den Kugeldrehkranz direkt (ohne Untersetzung) antreibt.

Integriertes Ventil zur Stoßdämpfung.

Automatische Mehrscheibenbremse für Schwenkwerk, die mit Federkraft betätigt und hydraulisch gelöst werden.

Zentrale Fernschmierung des Drehkranz-Wälzlagers.

Unterwagen

X-förmiger, dichtgeschweißter Unterwagenrahmen mit abgeschrägten Seitenteilen.

2 Verzurrpunkte am Planierschild.

2 Verzurrpunkte am Rahmen.

2 Hubösen am Rahmen.

Robuste, abnehmbare Schutzhauben an den Raupenmotoren und am Schwenkwerk.

400 HB geschweißte Seitenkante am Planierschild.

Hydraulikanlage

Plastikbehälter mit Ablaufstopfen.

Lastabhängige, verstellbare Kolbenpumpe.

Geschlossenes Hauptsteuerventil für die proportionale Hydraulikanlage.

Zylinder mit Dämpfung:

Ausleger hoch

Breiter kippbarer Ölkühler

Patentiertes Filterelement und Einfüllstutzen.

Doppelt wirkender Hydraulikkreis für Anbaugeräte.

Schutzdach

FOPS Stufe 1 (Schutzaufbau gegen herabfallende Gegenstände).

TOPS-zertifizierter (Überkuppenschutz).

ROPS-zertifizierter (Überrollschutz).

Schwingungsgedämpfter Führerstand.

Breiter, großzügiger und geordneter Fußraum.

Linker Handlauf zum Einstieg.

Sicherheitsgurt mit Warnanzeige.

Rechter Rückspiegel.

Ein Arbeitsbeleuchtung oben vorn.

Werkzeugkasten mit Stauraum für Bedienungsanleitung und abschließbare Tür.

Telefonhalter.

STANDARD AUSRÜSTUNG

Kabine

FOPS Stufe 1 (Schutzaufbau gegen herabfallende Gegenstände).

TOPS-zertifizierter (Überkuppenschutz).

ROPS-zertifizierter (Überrollschutz).

Schwingungsgedämpfter Führerstand.

Breite Tür.

Breiter, großzügiger und geordneter Fußraum.

Öffnung der Frontscheibe wird mit Gasdruckfedern unterstützt.

Vollständige Öffnung des vorderen Rahmens mit Stauraum in der Kabine für den unteren Teil der Frontscheibe.

Front-Scheibenwischer und -wascherdüse.

Schiebefenster rechts.

Flache, gehärtete Scheibe.

Heizanlage mit Regelung der Kabinentemperatur und des Luftstroms.

Mehrere einstellbare Luftdüsen.

Gefilterte Luftansaugung.

Werkzeugkasten mit Stauraum für Bedienungsanleitung und abschließbare Tür.

Innenbeleuchtung Kabine.

Sicherheitsgurt mit Warnanzeige.

Rechter Rückspiegel.

Zwei Arbeitsleuchten oben vorn.

Getränkehalter.

Telefonhalter.

Radiovorbereitung (Antenne und Elektroverdrahtung bereits vorhanden)

Grabausrüstung

Dichtgeschweißter Monoblockleger.

Schutz der Kolbenstange des Auslegerzylinders.

Integrierte Huböse am Ausleger.

Dichtgeschweißte Monoblock-Stiele mit Gussendteilen.

Hochwertige, langlebige Lagerbuchsen.

Vergütete, vorgeschmierte und korrosionsbeständige Bolzen.

Schmierintervalle 50 Stunden.

Steuerelemente der Maschine

Fingerspitzen-Steuerung für Auslegerversatz.

Fingerspitzen-Steuerung für Zusatzkreis

Kippschalter für den Hammer am rechten Joystick.

Automatische Verriegelung der Steuerelemente und Fahrhebel, wenn die linke Konsole angehoben ist.

Sicherheitseinrichtung für Anlasser: die linke Konsole muss angehoben sein, um den Anlasser zu betätigen.

Druckspeicher, um das Anbaugerät bis auf den Boden abzusenken, wenn der Motor ausgeschaltet ist.

Hohes Drehmoment / automatische Zweigangschaltung durch Knopf auf Bedienfeld.

Kippschalter für hohe Geschwindigkeit am Planierschildhebel.

Breite Fahrpedale.

Instrumente und Überwachung

Digitaler Betriebsstundenzähler im Dauerbetrieb.

Anzeige für Wassertemperatur und Kraftstofffüllstandsanzeige .

Warnleuchten, falls Hydraulik- und Luftfilter verstopft sind.

Selbsttätiger Motorstoppschalter für Notfälle. Beugt Ausfällen bei Kühlmittelüberhitzung oder zu niedrigem Motoröl Druck vor.

Mehrere Warnleuchten, die mit akustischen Signalen gekoppelt sind, falls eine Störung auftritt (Überhitzen, Druckabfall Öl, niedrige Batteriespannung...)

Zulassungen

Maschine erfüllt die EU-Richtlinie 2006/42/EG.

Die umweltbelastenden Geräuschemissionen entsprechend der EU-Richtlinie 2000/14/EG.

Hand- und Armvibrationen - Ganzkörpervibrationen entsprechend der EU-Richtlinie 2002/44/EG.

Elektromagnetische Verträglichkeit entsprechend der EU-Richtlinie 2004/108/EG und ihre Änderungen.

Der Kranausleger entspricht den Normen EN 474-1 und EN 474-5.

Schutzaufbau FOPS 1 entspricht der Norm ISO 10262.

TOPS erfüllt die Normen ISO 12117 und EN 13531.

ROPS erfüllt die Normen ISO 3471-1 und / SAE J1040.

OPG 1 erfüllt die Norm ISO 10262 (wenn diese Ausstattung vorhanden ist).

OPG 2 erfüllt die Norm ISO 10262 (wenn diese Ausstattung vorhanden ist).

SONDERAUSRÜSTUNG

Arbeitsumgebung für den Fahrer

Schutzdach
Kabine mit Heizung
Vinyl- oder Textil-Fahrersitz, niedrige Lehne und Standard-Sicherheitsgurt
Vinyl- oder textilbezogener Fahrersitz, Lendenstütze, hohe Rückenlehne und Sicherheitsgurt mit Aufrollautomatik
Gut sichtbarer 2-Zoll Sicherheitsgurt
3-Zoll oder 75 mm Sicherheitsgurt mit Aufrollautomatik
Gut sichtbare orangefarbene Trittstufe
Zusätzliches, abschließbares Staufach (hinter dem Sitz)
ISO / SAE Funktionswechsel der Steuerelemente
Akustischer Fahralarm
Radio mit zusätzlichem Eingang/Bluetooth/USB
Codegesicherte Diebstahlsicherung
Codegesicherte Diebstahlsicherung
Motor
Leerlaufautomatik Motor
Automatische Motorabschaltung mit Zeitvoreinstellung
Zwei-Stufenluftfilter

Außengestaltung der Maschine

Linker Rückspiegel
Geschützte Arbeitsleuchte am Ausleger
Hinterere Arbeitsleuchte
Halogen-Rundumleuchte
LED-Rundumkennleuchte (blinkend)
Halogenscheinwerfer
LED-Arbeitsscheinwerfer
Zusätzliches Gegengewicht
Schutzgitter für Frontscheibe des Schutzdaches (OPG1)
Schutzeinrichtungen für Kabine oder Schutzdach extrem harte Bedingungen (OPG2, vorn und oben)
Unterschiedliche Niveaus der Anpassung an Kundenwünsche (RAL-Spezifikationen), damit die Maschine zu Ihrer Corporate Identity passt

Unterwagen

250mm Gummiketten
300mm Bodenplatten aus Gummi
300 mm Stahlketten

SONDERAUSRÜSTUNG

Hydraulikanlage

Proportionale Steuerung für Auslegerversatz und Anbaugeräte
EIN/AUF Fingerspitzen-Steuerung für Auslegerversatz und Anbaugeräte
Fördermengeneinstellung für Anbaugeräte
Hammer- und Scherventil
Ablassstopfen Hydrauliköl für Anbaugeräte
Zusatzkreise für Hammer und Greifer
Zweiter Kreis für Anbaugeräte
Satz flache, hydraulische Schnellkupplungen
Einfach wirkender Kreis für hydraulische Schnellwechsler
Doppelt wirkender Kreis für hydraulischen Schnellwechsler
Sicherheits-Hubventile für Ausleger und Stiel mit Überlastanzeige
Sicherheits-Hubventile für Ausleger, Stiel und Planierschild mit Überlastanzeige
Zertifizierung Sicherheitsventil
Mineralisches Hydrauliköl VG46
Biologisches Hydrauliköl VG46 (PANOLIN®)
Mineralisches Hydrauliköl VG68
Mineralisches Hydrauliköl VG32
Biologisches Hydrauliköl VG32 (PANOLIN®)

Grabausrüstung

Kurzer Stiel 1200 mm
Langer Stiel 1500 mm

Service und Wartung

Werkzeugsatz

Anbaugeräte

Mechanischer Schnellwechsler (zum Aufstecken)
Zusatz-Einbausatz
Lehnhoff® Mechanischer Schnellwechsler (MS03)
Hydraulischer Schnellwechsler S-Typ (S40)
Universallöffel (250 mm, 34L bis zu 750 mm, 119L)
Löffel mit aggressiver Schnittkante (350 mm, 50L/550 mm, 95L)
Starrer Grabenräumlöffel (1 200 mm, 125 L / 1300 mm, 141 L)
Kippbare Grabenräumlöffel (1200 mm / 125 L)
Hydraulikhammer HB 03LN
Hydraulikhammer (HB200PLUS)

Telematiksystem

CareTrack

AUSWAHL VOLVO-SONDERAUSRÜSTUNG

Speziallackierungen



Diebstahlschutz



Sicherheitsventil an Ausleger, Stiel und Schild



Zweiter Kreis für Anbaugeräte



LED-Scheinwerfer + Rundumleuchte



Nicht alle Produkte sind in allen Ländern erhältlich. Im Rahmen unserer ständigen Verbesserungsmaßnahmen behalten wir uns das Recht vor, Spezifikationen und Ausführungen ohne Vorankündigung zu ändern. Die Illustrationen zeigen nicht in jedem Fall die Standardausführung der Maschine.

VOLVO

Volvo Construction Equipment

www.volvoce.com